

Maart 2026

Sigmamagazine

Naar buiten met Sigma!

Nationale Schildersdag

Een landelijke dag vol waardering

Sigma S2U Allure

Geen gewone buitenlak

Next Gen

De makers van morgen

En alles wat je moet weten over Sigma S2U Allure, Sigma Woodcare en Sigma Façades



Uw resultaat telt. Sigma.



Klaar voor de komende jaren! Sigma S2U Allure

Uw buitenhoutwerk krijgt door de jaren heen flink wat te verduren. Sigma S2U Allure, met Extreme Protection, is dé meest duurzame lak voor uw buitenschilderwerk. Bij uitstek geschikt voor 4-seizoenen onderhoud.

Ga voor meer informatie naar sigma.nl



Interview met **Pieter van de Haar!**

Alles over **Allure**

pag 4 - 6



4

**NEXT
GEN**
by Sigma

18
de makers
van morgen

pag 18 - 19

Sigma Woodcare.
Voor elke hout-
soort het juiste
systeem

pag 20 - 21

20



12

Geen gokwerk, maar vakwerk
Zo pak je elke gevel
doelgericht aan

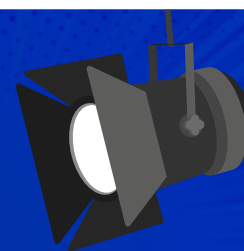
+

Façadematrix
**De 7 duurzame
Sigma gevelsystemen**

10 Nieuwe **Sigma**
verkooppunten

18

WorldSkills
Talent in de spotlight



“Allure is geen gewone buitenlak”

Een gesprek met Pieter van de Haar, productspecialist buitenschilderwerk

De wereld van het buitenschilderwerk is een dynamische wereld. Er verandert steeds van alles: nieuwe technologie, strengere eisen, ook op het gebied van duurzaamheid. En klanten die verwachten dat hun schilderwerk nóg langer meegaat. Volgens productspecialist Pieter van de Haar is één ding opvallend constant gebleven: de populariteit van Sigma S2U Allure. We vroegen Pieter waarom zoveel professionele schilders ermee weglopen.



“Allure is ontwikkeld voor echt alle weersomstandigheden.”

Pieter komt meteen tot de kern: “De Allure-lijn is ontwikkeld om het Nederlandse weer aan te kunnen: regen, uv-straling, vorst, hitte... noem maar op. Dat komt door het Dual Guard System, de technologie achter het bekende Extreme Protection-schild dat op de verpakking staat. Dit systeem voegt een extra beschermende component toe die uv-straling en weersinvloeden afweert. Daardoor blijft de glans jaren behouden. Daarnaast staat S2U Allure Gloss bekend om zijn uitstekende dekkraft en kras- en slijtvastheid.”

Soepele verwerking en mooie vloei

“Mooi spul is fijn,” vindt Pieter, “maar het moet ook lekker verwerken. En dat is juist waar Allure sterk in is.”

De verf vloeit bijzonder goed, waardoor kwaststrepen verdwijnen terwijl de lak nog nat is. Bovendien kan Allure worden toegepast van 0°C tot 30°C, wat de verf ideaal maakt voor winter- én zomerschilderwerk.



Pieter
van de Haar

“Voor schilders is verwerkbaarheid misschien nog wel het belangrijkste.”

“De verf laat zich makkelijk verdelen en blijft mooi staan, zonder zorgen voor een zakkertje,” aldus Pieter.

Gloss en Satin: voor elke stijl het juiste effect

Veel schilders kiezen voor hoogglans vanwege het volle, klassieke karakter. Inderdaad biedt de Gloss-variant een duurzaam glansbehoud.

Maar Pieter benadrukt dat de andere varianten net zo hoogwaardig zijn: “Voor wie wat minder reflectie mooier vindt, is er de Allure Satin. Die geeft een mooie zijdegans en daarom een wat modernere look. Maar de verf heeft dezelfde beschermende kwaliteit.”

“Een goede schilder kiest niet alleen op technische basis, maar ook op uitstraling. Met de Allure-lijn kun je elke stijl bedienen.”

Praktische tips van de productspecialist

Pieter deelt graag enkele tips met ons voor een gegarandeerd strak resultaat:

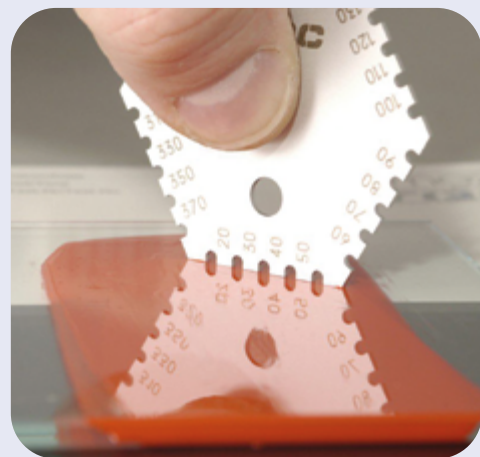
Werk in de juiste laagdikte

“Te dun schilderen is een van de meest gemaakte fouten,” waarschuwt Pieter. “De lak moet een mooie, volle film vormen. Dat is precies waar de bescherming en glans in zit. Men denkt vaak dat te dun schilderen komt door het verdunnen van de verf. Maar wat men soms vergeet is dat wanneer de temperatuur oploopt, de verf ‘soepeler’ wordt en je dus echt je laagdikte in de gaten moet houden.”

De ultieme tip van Pieter: “Voor de Allure is de perfecte laagdikte nat 70 micrometer. Eenmaal droog houden we 40 micrometer over. Dit kan je checken door een laagdiktekammetje te gebruiken.”

Let op het dauwpunt en de zon

Buitenlak en de volle zon zijn geen ideale combinatie. De ondergrond warmt in de zon al gauw op tot wel 70 graden. Ook schilderen bij of onder het dauwpunt kan doffe plekken geven. Daarom adviseert Pieter om in het voor- en najaar je weerapp in de gaten te houden. “Gebruik plakband,” tipt Pieter. “Als het ’s morgens niet op het glas blijft plakken, dan zal de verf ook minder goed gaan hechten.”





Gebruik de Allure Primer voor een topresultaat

Een goede voorbereiding is het halve werk, zo luidt het cliché. Deze waarheid geldt des te meer voor schilderwerk, vindt ook Pieter: “De Sigma S2U Allure Primer is speciaal ontwikkeld om een zo strak en glanzend resultaat te krijgen. Als je deze primer toepast behoudt het schilderwerk veel langer zijn glans.”

“Allure maakt schilders trots op hun werk.”

Wanneer we Pieter vragen wat Allure tot zo'n succes maakt, hoeft hij niet lang na te denken:

“Als schilder wil je dat jouw werk er na vijf jaar nog steeds top bij staat. Allure geeft die zekerheid.” Met het Extreme Protection-schild op de verpakking, de soepele verwerking en de bewezen bescherming tegen de zwaarste weersinvloeden is de Allure-lijn volgens Pieter de meest complete buitenlak die Sigma ooit heeft ontwikkeld.

Tot slot vroegen we Pieter: voor wie is Allure eigenlijk bedoeld?

Pieter glimlacht: “Eigenlijk voor iedereen die zijn werk serieus neemt. Van de vakschilder die kwaliteit wil

leveren tot de veeleisende particulier. Allure is een professionele lak, maar je hoeft echt geen chemicus te zijn om ermee te werken.” En dat is precies waarom de Sigma S2U Allure Gloss en Satin zo'n vaste waarde zijn geworden in het buitensegment: ze bieden de perfecte mix van duurzaamheid, verwerkbaarheid en professionele uitstraling.

Meer tips en tricks van Pieter? Hij was te gast bij de Vaksjaak Podcast!

Een aflevering over, onder veel meer, blaasjes, luchtvochtigheid, ondergrond en de techniek achter écht strak lakwerk. Luister nu naar de aflevering en kijk ook op pagina 22

Gouden combinatie: Sigma S2U Allure en ProGold kwast serie Red 7100

Bij het gebruik van lakken uit de Sigma S2U Allure lijn draait het allemaal om superieure verwerking, excellente vloeien en een perfect eindresultaat. Voor een duurzaam eindresultaat met Sigma S2U Allure is per laag een minimale droge laagdikte van 40 µm (micrometer) gewenst. Dit komt overeen met ongeveer 60-70 µm nat. Deze laagdikte is essentieel voor het behalen van de beloofde bescherming, het uitstekende glansbehoud en de kras- en slijtvastheid van het systeem.

De ideale match voor precisiewerk

Om deze laagdikte consistent en zonder inspanning te behalen, is de ProGold Red 7100 dé kwast voor professionele schilders. Deze handgemaakte kwast is opgebouwd uit gemodificeerde polyestervezels met een meer gesloten vezelstructuur. Hierdoor biedt de kwast precies wat Sigma S2U Allure nodig heeft: een gecontroleerde verfopname en een uiterst gelijkmatige afgifte.

Zacht én veerkrachtig

De vezels zijn aan de bovenzijde zacht maar tegelijkertijd veerkrachtig, wat zorgt voor een soepele vloeiding en direct streeploos resultaat. Bovendien hebben ze de juiste lengte en weerstand om de perfecte natte laagdikte per laag aan te brengen.

Het belang van de juiste laagdikte

De noodzaak van een correcte laagdikte kan niet worden onderschat. Een te dun aangebrachte verflaag leidt tot onvoldoende bescherming en snelle degradatie van de glans, wat resulteert in een korter onderhoudsinterval. Aan de andere kant: te dikke verflagen geeft een vertraagde en een minder mooi gevloeide eindlaag. Kortom, Sigma S2U Allure presteert alleen optimaal wanneer de laagdikte klopt. De ProGold Red 7100 helpt schilders om die precisie vanzelf te halen, laag na laag. Zo ontstaat een gouden combinatie: topkwaliteit verf én het gereedschap dat deze verf tot zijn recht laat komen.



Dat werkt
lekker
samen

ProGold
Kwasten
Exclusive
Red



PROGOLD

Werkt perfect. Altijd.

Vandaag zijn alle blikken op jou gericht!



Op woensdag 8 april 2026 is het weer zover

dan vieren we de Sigma Nationale Schildersdag, een traditie die al sinds 2003 bestaat. Elk jaar laten we zien hoe trots we zijn op de mensen die Nederland kleur geven. Deze dag staat volledig in het teken van de vakspecialist die elke dag opnieuw kwaliteit levert.

Een landelijke dag vol waardering

Ook dit jaar trekken collega's van Sigma, medewerkers van onze verkooppunten en partners uit de branche het hele land door om schilders persoonlijk te bedanken voor hun vakmanschap. De afgelopen edities lieten zien hoe waardevol dit ontmoetingsmoment is: duizenden schilders werden bezocht, op nieuwbouw- en restauratieprojecten, op de steiger en in de woonwijk. Diezelfde energie nemen we mee naar 2026.



Sigma Nationale
Schildersdag



Kleine verrassingen en een feestelijke sfeer

Zoals altijd verrassen we schilders met iets lekkers en een speciale goodie, maar wát precies... dat houden we nog even geheim. Eén ding verklappen we vast: het wordt weer een feestelijke dag met aandacht, humor en waardering op elke locatie.

Ontmoet onze teams door heel Nederland

Tijdens de Sigma Nationale Schildersdag komen we naar jou toe. Onze teams bezoeken jou op je eigen project: op ladders, in hoogwerkers, in historische panden, bij particulieren en op grote renovatiewerven. Overal waar vakmanschap zichtbaar is, staan wij stil bij de mensen die dat mogelijk maken.



Doe zelf ook mee!

We roepen alle schilders op om op **8 april** mee te doen op social media. Waar ben jij mee bezig op de Nationale Schildersdag? Sta je op de steiger, drink je een kopje koffie met je collega?

Laat het ons weten en tag ons **@sigmacoatingsnl** op Instagram of Facebook. Een bijzondere manier om samen Nederland te laten zien hoe mooi ons vak is!

Save the date:
woensdag 8 april 2026

**Sigma Nationale
Schildersdag 2026,**
Wij komen naar je toe!

Nieuw winkelconcept voor Sigma verkooppunten

Een frisse kijk op service en inspiratie

Met trots hebben de vernieuwde Sigma Service Centers in Rotterdam-Zuid, Leiden en Katwijk hun deuren geopend. Het nieuwe winkelconcept draait om één duidelijke ambitie: een moderne, prettige omgeving waar medewerkers en klanten zich direct welkom voelen, met een sterke, zichtbare verbinding met het merk Sigma.

In de winkels staan kwaliteit en innovatie centraal.

Open zichtlijnen, transparante materialen en een ronde balie zorgen voor een warme, uitnodigende sfeer.



Overzichtelijke indeling

Het gebruik van eiken melamine versterkt het premium karakter en geeft de ruimte een tijdloze, professionele uitstraling. Dankzij de overzichtelijke indeling en heldere communicatie vind je als klant moeiteloos je weg.

Efficiënt en prikkelend

Acties en inspiratie krijgen een prominente plek door strategische communicatiepunten, zoals de kopstellingen van de schappen in het midden en het prikkelende actieplein. Achter de balie zijn producten efficiënt bij de mengmachine geplaatst, zodat medewerkers er gemakkelijk bij kunnen.

Nieuw visueel concept

Daarnaast is in de winkel een nieuwe visuele identiteit doorgevoerd: herkenbare blauwe strepen verwijzen subtiel naar de verfbanen van een roller en versterken zo de merkbeleving in de ruimte. In de non-painthoek komen deze blauwe lijnen samen met de verwijzing naar ProGold, wat het totaalconcept compleet maakt.

Nieuwsgierig geworden? Kom snel een kijkje nemen in SSC Rotterdam Zuid, SSC Leiden of SSC Katwijk!



Wist je dat?

Schuren met te fijne korrel vóór de eerste laag juist voor slechte hechting kan zorgen?

Veel schilders denken dat 'hoe fijner, hoe beter', maar té fijn maakt de ondergrond te glad.

Stofvrij maken na het schuren minstens zo belangrijk is als het schuren zelf?

Achtergebleven stof zorgt voor kratertjes en slechte hechting.

Schuurpapier snel 'verbrandt' als je te hard drukt?

Je schuurt dan minder effectief én beschadigt sneller je ondergrond.



Nat schuren ideaal is voor tussenlagen, omdat het minder stof geeft en een superstrakke afwerking oplevert?

Vooraf bij lakwerk is dit een gamechanger!



Nú van
FSC-papier

ProGold schuurpapier: de perfecte basis



Zonder goed fundament geen perfect eindresultaat. Dat eindresultaat moet duurzaam zijn in alle opzichten. Dus ook de producten waarmee je werkt. ProGold Exclusive Schuurmateriaal gemaakt van FSC-papier sluit hier mooi op aan.



VERF VRAAGT OM
PROGOLD

Geen gokwerk, maar vakwerk: zo pak je elke gevel doelgericht aan

Wie buitengevels schildert, weet dat elke gevel weer anders is. De ene keer is die van baksteen, de andere keer van beton. De ene gevel is nog jong, de andere vele jaren oud. Zo vormt elke gevel een nieuwe uitdaging voor de schilder..

Nadat je hebt vastgesteld met welke soort gevel je te maken hebt, moet je ook nog eens anticiperen op de weersomstandigheden. Het Nederlandse klimaat heeft nou eenmaal zijn eigen spelregels.

Daarom begint elke succesvolle schilderklus met een goede inspectie van de gevel. Pas als je weet welk onderhoud de ondergrond nodig heeft, kun je bepalen welke voorbereiding nodig is en welk verfsysteem voor een langdurige bescherming zorgt.

In de Sigma Gevelverfbrochure vind je alle informatie over veel voorkomende problemen en de oplossingen hiervoor.



1. Gevels van beton, metselwerk en / of pleisterwerk

Kies voor een Façade-systeem dat waterdampdoorlatend is, goed regendicht is en bestand is tegen vuilaanhechting. Deze systemen zijn breed inzetbaar en worden vaak in renovatie én nieuwbouw gebruikt. Enkele Façade-gevelverven hebben een Quick Rain Resistance, waardoor de verf bij 20 graden Celsius al na 20 minuten regenvast is.



2. Gevels die in hoge mate dampdoorlatendheid vereisen

Kies voor een Siloxan-systeem dat zeer dampopen is, goed regendicht is en een verminderde kans op algroei heeft. Sigma Siloxan Matt heeft de Light&Easy-eigenschap, waardoor het circa 30% minder weegt dan andere vergelijkbare gevelverven. Daardoor stap je aan het eind van de dag een stuk fitter van de steiger af.



3. Gevels van monumenten (o.a. ook natuursteen)

Kies voor een Sigma Silicat-systeem, dat een natuurlijk matte en een mineraalachtige uitstraling heeft en zeer damp-open is.

De Gevelverfbrochure helpt je om tijdens een inspectie exact te bepalen welke gebreken er zijn, de oorzaak hiervan te begrijpen zodat je daar iets aan kan doen, én te bepalen welk voorstrijkmiddel en verfsysteem het meest geschikt is voor de behandeling van de gevel.

Waar moet je op letten bij een gevelinspectie?

Een gevel vertelt je veel als je weet waar je naar moet kijken. Let tijdens een inspectie vooral op het bepalen van het soort ondergrond, de mate van veroudering, de aanwezigheid van gebreken en de kwaliteit van aanwezige verflagen. En denk ook aan de gebruiksbelasting en de ligging van het pand.

De Gevelverfbrochure beschrijft verschillende ondergronden zoals beton, metselwerk, pleisterwerk, cellenbeton, vezelcementplaten en gevelisolatiesystemen (ETICS), en de daarbij mogelijk optredende gebreken.

Aan de hand van drie ondergrondtypen wordt het assortiment gevelverven toegelicht.

De basis voor een strak resultaat

Bij gevels varieert de mate van zuiging en er kan sprake zijn van poederende effecten. Zorg voor de juiste fixatie of primer, zodat het verfsysteem goed kan hechten en een egale uitstraling krijgt.

Als je merkt dat de ondergrond:

- ongelijkmatig zuigt,
- licht tot matig poedert,
- of sterk zuigt,

...dan is fixeren of voorstrijken noodzakelijk om een gelijkmatige dekking, hechting en egaal resultaat te krijgen.

Reinigen: voor én na het schilderen

Een gevel staat voortdurend bloot aan regen, wind, vuil, verkeer en biologische organismen. Een duurzame bescherming van een gevel vergt, naast het wegnemen van gebreken en de keuze van het juiste verfsysteem, dat er periodiek gereinigd wordt. Zo blijft de gevel mooi, blijft het verfsysteem in topconditie en gaat het lang mee.

Goed reinigen vóór je gaat schilderen en regelmatig reinigen ná de werkzaamheden maakt dat een gevel jarenlang mooi blijft.

De kracht van technische ondersteuning

Uit de brochure blijkt dat je er als schilder niet alleen voor staat. De Technisch Vastgoed Adviseurs van PPG Sigma helpen graag op locatie met:

- inspecties
- metingen
- advies voor de juiste systeemopbouw
- ondersteuning bij lastige ondergronden
- begeleiding bij problemen

Door samen te werken hoef je niet te gokken welk systeem werkt; je krijgt altijd advies dat past bij de situatie. Dat geeft zekerheid, voorkomt fouten en zorgt dat je als schilder kwaliteit levert aan je opdrachtgever.



**Siloxan Matt
30% lichter**

De 7 duurzame

Pleister-, Metselwerk en Beton

Afwerking

Sigma Façade Topcoat Matt

Maximale onderhouds-interval 8 jaar

Quick Rain Resistance Technologie



- Toepasbaar onder wisselbare weersomstandigheden
- Carbonatatie remmend
- Uitstekend regendicht
- Goed kleurbehoud

Sigma Façade Topcoat Satin

Maximale onderhouds-interval 10 jaar

Quick Rain Resistance Technologie



- Toepasbaar onder wisselbare weersomstandigheden
- Carbonatatie remmend
- Uitstekend regendicht
- Uitstekend kleurbehoud
- Fraaie zijdeglans

Sigma Façade Topcoat Semi-Matt

Maximale onderhouds-interval 10 jaar

Allround toepasbaar Quick Rain Resistance Technologie



- Toepasbaar onder wisselbare weersomstandigheden
- Carbonatatie remmend
- Uitstekend regendicht
- Uitstekend kleurbehoud
- Zeer geringe vuilaanhechting
- Goed verspuitbaar

Sigma Façade Topcoat Self-clean Matt

Maximale onderhouds-interval 10 jaar

Minimale vuilaanhechting dankzij nanotechnologie (NPS)



- Zelfreinigend
- Carbonatatie remmend
- Uitstekend regendicht
- Zeer goed kleurbehoud

Voorbehandeling

Dekkend

Sigma Façade Prim Aqua

Licht tot matig zuigende ondergrond



of

Sigma Façade Prim Syn

Sterk zuigende ondergrond die licht poedert



of

Transparant

Sigmafix Universal

Licht tot sterk zuigende ondergrond of licht tot matig zuigende ondergrond die licht poedert



Voor scheuroverbruggende verf gebruik Sigma Façade Flex Matt.
Voor kwartshoudende verf gebruik Sigma Façade Quartz Matt.

[Deze matrix is ook te vinden op sigma.nl](http://sigma.nl)

De nieuwe standaard in buitenwerk: de kracht van spuit

Wie de schildersbranche volgt, zag het al een tijdje aankomen: de opmars van de spuittechniek. Waar vroeger kwast en roller de dienst uitmaakten, kiest de moderne professional nu steeds vaker voor het verspuiten van verf. De buitenklussen van vandaag vragen om snelheid, controle en een strak eindresultaat dat jaren meegaat. Daarom kiezen steeds meer vakmensen ervoor om Sigma S2U Allure,

Sigma Woodprotect en Sigma Façade te gebruiken met spuitapparatuur.



Sigma gevelsystemen

Pleister-, Metselwerk, Gevelisolatiesystemen

Wilt u advies over de gevelsystemen?

Dan helpen we u graag verder.
Technical Support Services
+31 11 27 87 32
technicalsupportBNL@ppg.com



Sigma Façade Coat Matt

Maximale onderhoudsinterval 6 jaar



- Hoge waterdampdoorlaatbaarheid
- Geringe vuilaanhechting door waterparelend effect
- Hoog rendement

Sigma Siloxan Matt

Maximale onderhoudsinterval 10 jaar

Quick Rain Resistance Technologie



- Hoge waterdampdoorlaatbaarheid
- Verminderde kans op algenmosaangroei
- Mineraalachtig effect
- Uitstekend kleurbehoud

Sigma Silicat Matt

Maximale onderhoudsinterval 8 jaar



- Hoge waterdampdoorlaatbaarheid
- Verminderde kans op algenmosaangroei
- Mineraalachtig effect
- Uitstekend kleurbehoud
- Ook geschikt voor binnentoepassing

Dekkend

Sigma Façade Prim Aqua

Licht tot matig zuigende ondergrond



- Afwerken met:
- Sigma Façade Coat Matt
 - Sigma Siloxan Matt

Sigma Façade Prim Syn

Sterk zuigende ondergrond die licht poedert



- Afwerken met:
- Sigma Façade Coat Matt

Transparant

Sigmatrix Universal

Licht tot sterk zuigende ondergrond of licht tot matig zuigende ondergrond die licht poedert



- Afwerken met:
- Sigma Façade Coat Matt
 - Sigma Siloxan Matt

Sigma Siloxan Fix Syn

Sterk zuigende ondergrond die licht poedert



- Afwerken met:
- Sigma Siloxan Matt

Sigma Silicat Fix Aqua

Licht tot sterk zuigende ondergrond
Licht tot matig zuigende ondergrond die licht poedert



- Afwerken met:
- Sigma Silicat Matt

Voor pleister- en metselwerk: gebruik Sigma Siloxan Flex Matt voor scheuroverbruggende toepassingen

techniek

Slimme combinatie: spuiten én rollen

Met Sigma Façade is de combinatie spuit én roltechniek zeer geschikt. Door gebruik te maken van systemen zoals de Wagner SprayRoller of de Graco JetRoller combineer het beste uit twee werelden: de gelijkmatige laagopbouw van spuittechniek met de controle van direct narollen. Deze methode levert niet alleen een zichtbaar strakker oppervlak op, maar ook een flinke tijdwinst op grote buitenprojecten.

Vakkenschap blijft de basis

Hoewel de techniek verandert, blijft een goede voorbereiding cruciaal voor kwaliteitswerk. Vakkundig spuitwerk begint nog altijd bij: goed afdekken, zorgvuldig voorbereiden en na afloop de machine volledig reinigen. Wie de overstap durft te maken, ervaart direct de voordelen. Het werk wordt lichter, het tempo gaat omhoog en het eindresultaat tilt jouw vakkenschap naar een hoger niveau.



Duurzame bescherming begint bij diagnose

Gevelbescherming is een vak. Een vak dat begint bij een grondige inspectie, gevolgd door doordachte keuzes. De Gevelverfbrochure laat zien dat er voor ieder type ondergrond, elk probleem en elke smaak een duurzaam en effectief verfsysteem bestaat.

Sigma Façade, Sigma Siloxan en Sigma Silicat zijn de meest complete reeks gevelsystemen op de markt, ontwikkeld voor maximale levensduur en schitterende resultaten.

Download de Gevelverfbrochure op [Sigma.nl/Diensten](https://sigma.nl/Diensten) en heb altijd het juiste advies bij de hand. Je vindt hier ook informatiebladen over het schilderen en onderhouden van gevels.

PPG Sigma Coatings biedt jou:

- de meest geavanceerde gevelverfsystemen
- bewezen technologie tegen vuil, vocht en schimmels
- oplossingen voor iedere ondergrond
- kleurvastheid en prachtige uitstraling
- uitstekende technische services en ondersteuning

Samen zorgen we ervoor dat elke gevel weer jaren mee kan. Prachtig om te zien, technisch betrouwbaar en duurzaam beschermd.

Met de informatie uit de Gevelverfbrochure en de ondersteuning van PPG Sigma kun je elke gevel professioneel aanpakken, of het nu gaat om nieuwbouw, renovatie, monument of isolatiesysteem.



SAMEN ZIJN WE SIGMA.



Klik hier



Klik hier



Klik hier



Klik hier

Mooie projecten, leuke video's en foto's van jullie aan het werk met Sigma, pakkende verhalen, tips en nog veel meer.



Plezier

In de samenwerking met onze relaties, leveranciers en collega's staan respect en werkvreugde voorop.

We ontvangen graag leuke content van onze klanten, dus tag ons in je video, stuur ons een bericht met leuke content of een waanzinnig idee.

Samen maken we Nederland elke dag een stukje mooier.

@sigmacoatingsnl

Next Gen in actie:

Ook dit jaar trok Sigma door het hele land voor de **Next Gen Week**: een week waarin leerlingen van maar liefst 35 scholen op een laagdrempelige en speelse manier kennismaken met het schildersvak. Van klaslokaal tot werkplaats: overal waar we kwamen stond één ding centraal... de nieuwe generatie schilders.

Controle en precisie

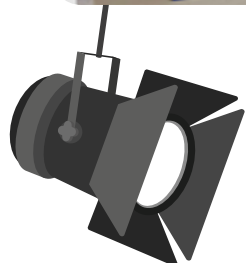
Samen met enthousiaste vakschilders en Sigma-experts doken de leerlingen in de basis van het ambacht: materialen leren kennen, techniek onder de knie krijgen en ontdekken waarom laagdikte écht verschil maakt. Wat begint als 'gewoon een vlakje schilderen', blijkt al snel een echte test in aandacht, controle en precisie. Er wordt gelachen om druipers,

gestreden voor strakkere banen en volop geoefend met houding, polsbeweging en ritme.

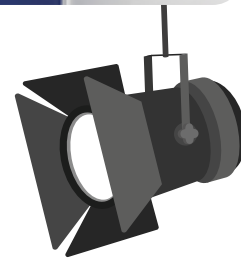
Mirror Finish techniek

De challenge van dit jaar: de Mirror Finish techniek. We ontvingen indrukwekkende inzendingen en selecteerden daaruit een **top 3**.

Deze groepen nodigen we binnenkort uit in ons Visitor Centre in Amsterdam. Daar krijgen zij een live demonstratie van de Mirror Finish techniek door Ruben van der Kruis, gevolgd door een rondleiding door onze fabriek. We kijken ernaar uit om de Next Gen'ers te ontvangen en hun enthousiasme voor het vak verder aan te wakkeren.



WorldSkills Talent in de spotlight



Als **trotse hoofdpartner van WorldSkills Nederland** zetten we ons in voor sterk vakmanschap en de nieuwe generatie schilders. Tijdens de kwalificatiewedstrijden in december lieten jonge schilders zien wat ze in huis hebben. Maar liefst acht schilders hebben zich geplaatst voor de finale op 19 en 20 maart in de Brabanthallen.

Tijdens de finale zijn wij aanwezig met een Sigma-stand, waar jongeren worden uitgedaagd met een inspirerende VR experience. Ze gaan aan de slag met 3D tekenen én Painting VR. Ook is er de mogelijkheid om een leuke groepsfoto te maken in de photobooth.

Als partner ondersteunen we deze jonge vakprofessionals met kennis, materialen én een

flinke dosis motivatie. Zo bouwen we samen aan een toekomst waarin vakmanschap vakmanschap blijft groeien en talent alle ruimte krijgt om te schitteren.



de makers van morgen





Sigma Woodcare

Voor elke houtsoort het juiste systeem

Hout gedraagt zich niet overal hetzelfde. Maatvast geveltimmerwerk, zoals kozijnen, ramen en deuren, blijft relatief stabiel. Dit vraagt om systemen die vocht reguleren, elasticiteit behouden en jarenlang meegaan zonder bladderen. Niet maatvast timmerwerk, zoals rabatdelen, gevelbekleding, schuttingen en tuinhout, werkt veel meer. Deze houtdelen vragen om een dampopen, flexibel meebewegend systeem dat het hout laat ademen.

Om al deze verschillende ondergronden optimaal te beschermen, biedt Sigma Woodcare drie categorieën houtafwerkingen:

WoodProtect Solid

De brede toepasser voor buitenhout (nu ook in matt!)

Binnen het Woodcare assortiment is Sigma WoodProtect Solid Satin dé krachtige keuze voor niet maatvast buitenhout. Het is een watergedragen, dekkende beits die uitblinkt in duurzaamheid en veelzijdigheid:

- Hoog dampopen — hout kan blijven ademen
- Zeer duurzaam en weerbestendig
- Geschikt voor onbehandeld én verweerd hout
- Uitstekende impregnering
- Langdurig kleur- en glansbehoud



Nieuw:

Solid is vanaf nu ook verkrijgbaar in een moderne matte afwerking. Ideaal voor strakke, natuurlijke gevels en tuinprojecten.

Toepassingsvoorbeelden:

- Gevelbekleding / rabatdelen
3 lagen Solid Satin of Solid Matt voor een volledig dekkend, ademend en langdurig systeem.
- Tuinhuisjes & schuttingen
Eenvoudig aan te brengen, met optimale bescherming tegen vocht en verkleuring.
- Verweerd hout / bloedende houtsoorten
Gronden met Sigma Amarol Primer, daarna 2 lagen Solid Satin/Matt voor een duurzaam eindresultaat.





1. Semi filmvormende systemen

Deze dringen deels in het hout en laten de structuur mooi zichtbaar. Voorbeeldproducten:

- **Sigma WoodProtect 2in1 Classic Satin**
ideaal als eerste laag op kozijnen en ramen, maar ook voor rabatdelen, blokhutten en tuinhout.
- **Sigma WoodProtect 2in1 Matt**
watergedragen alternatief voor binnen en buiten, met hetzelfde brede toepassingsgebied.



2. Beitsen (transparant of dekkend)

Voor schilders die natuurlijke houttekeningen willen benadrukken of juist een dekkende afwerking willen. Voorbeeldproducten:

- **Sigma WoodProtect Ultra Satin**
transparant; perfect voor kozijnen en deuren die snel regenbestendig moeten zijn.
- **Sigma WoodProtect Satin / Gloss**
oplosmiddelhoudend; voor een warme, klassieke uitstraling op gevelelementen.
- **Sigma WoodProtect Solid Matt / Satin**
dekkende beits voor het langdurig beschermen van onder andere rabatwerk, tuinhout en blokhutten.



3. Vernissen

Voor hoogwaardige, krasvaste bescherming op binnenhout of exclusieve buitentoepassingen. Voorbeeldproducten:

- **Sigma Varnish Matt / Satin**
voor binnentoepassingen zoals betimmeringen, lambriseringen, deuren en trappen.
- **Sigma Varnish Yacht Gloss**
voor harde houtsoorten en jachtlakwerk boven de waterspiegel.

Voor elke uitdaging een Woodcare oplossing

Van transparante beits tot dekkende bescherming, van kozijn tot schutting: Sigma Woodcare biedt voor elke houtsoort en elke situatie een passend systeem. Dankzij de combinatie van Extreme Protection Technology, hoge dampdoorlatendheid en duurzame bindmiddelen blijft houtwerk langer mooi, beter beschermd en prettiger te onderhouden.



VAKSJAAK!

DE PODCAST VOOR EN DOOR SCHILDERS!



AFLEVERING 27

STRAK IN DE LAK

In deze 27ste aflevering van de Vaksjaak Podcast duiken host Ruben van der Kruis en sidesjaak Danny Rijken diep in de wereld van de lak. Aan tafel zit Pieter van de Haar, lakspecialist bij Sigma. De man die wordt gebeld wanneer zelfs de balie en de technische buitendienst even met hun handen in het haar zitten.

Tips en tricks over verf spuiten? Luister hier:



AFLEVERING 4

VERF SPUITEN, WAAROM OOK JIJ ER NU MEE MOET STARTEN

Te gast in deze aflevering is Alex Daub, mede-eigenaar van het schildersbedrijf allesschilderen.nl.

Deze vaksjaak is een ware ambassadeur van de spuittechniek. Niet alleen van wanden en plafonds, maar liefst ook van plinten, deuren en kozijnen. Deze aflevering staat dan ook geheel in het teken van deze manier van werken.



AFLEVERING 17

TIPS & TRICKS MET DE VERFSPUITSPECIALIST

Ontdek in deze aflevering alles over verfspuiten.

Expert Dave Flinterman deelt tips,

technieken en advies voor schilders, stukadoors en aannemers.

Met al meer dan 30 afleveringen, altijd de laatste tips, tricks en anekdotes uit de schilderswereld!

Bekijk alles via www.vaksjaakpodcast.nl of via deze QR-codes!





Door weer
en wind!



Sigma WoodProtect:
dé beits die werkt als een schild.

Bescherm houtwerk tegen extreme weersomstandigheden. Sigma WoodProtect is een dekkende of transparante beits die werkt als een schild. Houtwerk wordt hierdoor langdurig beschermd tegen kou, regen en UV- zonlicht. De transparante beits is zelfs al na 30 minuten regenbestendig. Weer of geen weer? Sigma WoodProtect houdt houtwerk mooi. Meer info op sigma.nl



Uw resultaat telt. Sigma.