

Prijscourant

Februari 2025





Schilders



Uw resultaat telt. Sigma.


Gebruikte symbolen


In deze Prijscourant worden de volgende symbolen gebruikt


	Watergedragen
	Oplosmiddelhoudend
	Oplosmiddelvrij
	Voor buitentoepassing
	Voor binnentoepassing
	Voor buiten- en/of binnentoepassing


Product technologie schilden


	Extreme Protection Technology Sneeuw, hagel en regen, maar juist ook uv-straling van de zon tasten langzamerhand het bindmiddel van de verf aan. Sigma S2U Allure met Extreme Protection bevat naast het hoofdbindmiddel een tweede bindmiddel (het Dual Guard System), dat het hout extra beschermt, zelfs bij extreme weersomstandigheden. Zo behoudt het buitenhoutwerk langdurig zijn kleur en glans.
	Extreme Protection Technology Dankzij de WoodProtect Extreme Protection technology wordt het houtwerk met Sigma beits producten tegen extreme weersomstandigheden beschermd. Hierdoor blijft het houtwerk mooi en langer schildervrij.
	LTA+™ – Liphophobic Technology van (PU)Acrylaten en (PU)Alkydemulsies In zeer hoge mate bestand tegen vet, vuil en huishoudelijke schoonmaakmiddelen. De speciale bindmiddelcombinaties werken als een schild, waardoor de watergedragen lak wordt beschermt tegen fysieke belasting, vet en vuil.
	DustProof Technology™ – Stofafstotend De unieke formule vermindert de aanhechting van stof aan de verflaag en houdt zo ieder plafond véél langer mooi.
	Extreme Clean Technology Dankzij de Extreme Clean Technology is de muurverf extreem goed reinigbaar en uitstekend bestand tegen zwarte strepen, vlekken en professionele reinigingsmiddelen.
	Easy Clean Technology De Easy Clean Technology is speciaal ontwikkeld voor de reinigbare muurverven van Sigma. Het voorkomt dat vuil en vetten doordringen in de verflaag. Vervuilingen zijn hierdoor eenvoudig te verwijderen met water en zeep, zonder de technische en esthetische eigenschappen van de verflaag te beïnvloeden. In de Easy Clean Technology maakt Sigma gebruik van de juiste mix van grondstoffen en vuilafstotende eigenschappen gecombineerd met een zeer duurzaam bindmiddel.
	Self-clean Technology Beperkt aanhechting van stof en vuil tot een minimum doordat de verf met behulp van nanotechnologie een dichte, gladde bovenlaag vormt. De gevel wordt hierdoor na een regenbui schoongespoeld.

 **Smooth Layer Technology**
 Een unieke technologie die ervoor zorgt dat de gerolde banen en aanzetten op een unieke wijze in elkaar overvloeien en na droging niet meer zichtbaar zijn. Hierdoor levert deze verf in alle kleuren een perfect egaal eindresultaat en is de droge verffilm eveneens zeer goed bij te werken.

 **Stain Blocking Technology**
 Zorgt er voor dat de verf kruislingse verbindingen maakt, als een soort visnet. Daardoor worden vlekken permanent geïsoleerd en kunnen ze niet naar het oppervlak doordringen.

 **Quick Rain Resistance**
 Quick Rain Resistance gevelverven hebben een uniek bindmiddel. De bindmiddeldeeltjes komen veel sneller samen dan bij een reguliere gevelverf. Hierdoor is de Quick Rain Resistance gevelverf al vanaf 20 minuten* regenbestendig en levert een mooi en strak eindresultaat op. *Bij 23°C en 50% relatieve luchtvochtigheid

 **Light & Easy**
 Minder fysieke belasting en optimaal verwerkingsgemak dankzij Light & Easy; met dezelfde hoeveelheid verf is de roller lichter en is de verf met meer gemak aan te brengen.

 **Air Purifying Technology**
 Formaldehyde is, in een verhoogde concentratie, een van de meest schadelijke vluchtige organische stoffen in de binnenlucht. De belangrijkste uitstootbronnen zijn spaan- en vezelplaten, meubilair, tapijt, lijn en interieurstoffen. De Air Purifying Technology van Sigma filtert de formaldehyde-moleculen uit de binnenlucht en neutraliseert ze.

Keurmerken

Diverse Sigma producten hebben keurmerken. Deze keurmerken kunt u vinden op sigma.nl

Productgroepen

In de kolom 'Productgroep' worden de volgende coderingen gebruikt

7A	Grondverven, lakverven, blanke lakken
7B	Beitsen
7C	Muurverven
7D	Metaal- en Kunststofverven
7E	Vloerverven
7F	Verdunningen
7K	Multiprimers
7Q	Timmerindustrie
N1	Diversen

Inhoudsopgave

Dekkende houtafwerking	
Sigma S2U Allure	2
Sigma S2U	2
Sigma Rapid	3
Sigma Amarol	3
Sigma Schakelverf	3
Sigma Torno Aqua	3
Sigma S2U Nova	4
Sigma S2U Nova Traplak	4
Sigma S2U Nova Spray	4
Reinigingsvloeistof PPG SprayMaster®	4
Houtafwerking: beitsen en vernissen	
Sigma WoodProtect	5
Sigma Varnish	5
Sigma Parquet	5
Wand- en plafondaafwerking	
Fixeermiddel en muurverfprimer	6
Sigma Pearl	6
Sigmaresist	6
Sigma StainAway	7
Sigma Renomat	7
Sigma Air Pure	7
Sigma Perfect	7
Sigmatex	8
Sigmacryl DGL	8
Sigmacryl	8
Sigmatin DGL	8
Structuurmuurverf	9
Decoratieve afwerking	9
Muurverftester	9

Gevelafwerking	
Sigma Façade	10
Sigma Siloxan	11
Sigma Silicat	12
Metaal- en kunststofafwerking	
Sigma Multi	13
Vloerafwerking	
Sigmafleur	14
Timmerindustrie	
Timmerindustrie	15
Verdunningen	
Verdunningen	16
Kleurmaterialen	
Kleurwaaiers	17
Kleurkaarten	17
Overigen	17
Verkoop- en leveringsvoorwaarden	
Uniforme verkoop- en leveringsvoorwaarden	18
Sigma verkooppunten	
Sigma Service Centers en Sigma Grossiers	20

Dekkende houtafwerking



Sigma S2U Allure	Toe-passing	Kenmerkenblad	Theoretisch rendement bij voorgeschreven laagdikte	Verpakking	Adviesprijs in € / eenheid		Product-groep
					wit	kleur	
Sigma S2U Allure Primer Hoogwaardige grond- en overgrondverf op basis van polyurethaan-alkydhars, verwerkbaar van 0°C tot 30°C	OH	5302NL	16,5 m²/l 40 µm	0,5 liter/bus 1 liter 2,5 liter	34,94 55,90 55,45	42,13 67,40 66,81	7A
Sigma S2U Allure Gloss Hoogwaardige, hoogglanzende, slijt- en krasvaste lakverf op basis van polyurethaan-alkydhars verwerkbaar van 0°C tot 30°C	OH	5307NL	16,5 m²/l 40 µm	0,5 liter/bus 1 liter 2,5 liter	45,42 77,65 77,65	49,04 83,11 82,56	7A
Sigma S2U Allure Satin Hoogwaardige, zijdeglanzende, slijt- en krasvaste lakverf op basis van polyurethaan-alkydhars, verwerkbaar van 0°C tot 30°C	OH	5304NL	16 m²/l 40 µm	0,5 liter/bus 1 liter 2,5 liter	44,04 75,30 74,55	47,56 80,61 80,09	7A

Sigma S2U Allure Spray	Toe-passing	Kenmerkenblad	Theoretisch rendement bij voorgeschreven laagdikte	Verpakking	Adviesprijs in € / eenheid		Product-groep
					wit	kleur	
Sigma S2U Allure Spray Semi-Gloss Zeer duurzame, halfglanzende spuitlakverf op basis van polyurethaan-acrylaat. Verwerkbaar van 5°C tot 30°C. Verspuitbaar met diverse spuitapparatuur	WG	5308NL	9 m²/l 50 µm	2,5 liter 2 liter*	61,22 92,42	65,08 98,26	7A

* Cartridge PPG SprayMaster®

Sigma S2U	Toe-passing	Kenmerkenblad	Theoretisch rendement bij voorgeschreven laagdikte	Verpakking	Adviesprijs in € / eenheid			Product-groep
					wit	RAL 9010	kleur	
Sigma S2U Primer Grond- en overgrondverf op basis van polyurethaan-alkydhars, verwerkbaar van 0°C tot 30°C	OH	7776NL	16,5 m²/l 40 µm	0,5 liter/bus 1 liter 2,5 liter	36,37 56,35 56,17		39,41 63,60 63,08	7A
Sigma S2U Satin Zijdeglanzende, slijt- en krasvaste lakverf op basis van polyurethaan-alkydhars, verwerkbaar van 5°C tot 30°C	OH	8243NL	16 m²/l 40 µm	0,5 liter/bus 1 liter 2,5 liter	43,57 69,34 69,27		46,26 74,46 73,98	7A
Sigma S2U Semi-Gloss Halfglanzende, slijt- en krasvaste lakverf op basis van polyurethaan-alkydhars, verwerkbaar van 0°C tot 30°C	OH	8244NL	16,5 m²/l 40 µm	1 liter 2,5 liter	70,81 70,81		75,70 75,16	7A
Sigma S2U Gloss Hoogglanzende, slijt- en krasvaste lakverf op basis van polyurethaan-alkydhars, verwerkbaar van 0°C tot 30°C	OH	5300NL	16,5 m²/l 40 µm	0,5 liter/bus 1 liter 2,5 liter	44,98 71,74 71,72	77,00 76,54	47,86 77,00 76,54	7A

Dekkende houtafwerking

Sigma Rapid	Toe-passing	Kenmerkenblad	Theoretisch rendement bij voorgeschreven laagdikte	Verpakking	Adviesprijs in € / eenheid		Product-groep
					wit	kleur	
Sigma Rapid Primer Sneldrogende grondverf op basis van gemodificeerde alkydhars, verwerkbaar van 0°C tot 25°C	OH	5227NL	16 m²/l 40 µm	1 liter 2,5 liter	49,63 49,44	57,04 56,66	7A
Sigma Rapid Satin Sneldrogende, zijdeglanzende lakverf op basis van gemodificeerde alkydhars, verwerkbaar van 0°C tot 25°C	OH	5229NL	16 m²/l 40 µm	1 liter 2,5 liter		77,32 75,81	7A
Sigma Rapid Gloss Sneldrogende, hoogglanzende lakverf op basis van gemodificeerde alkydhars, verwerkbaar van 0°C tot 25°C	OH	5228NL	16,5 m²/l 40 µm	1 liter 2,5 liter		79,73 79,26	7A

Sigma Amarol	Toe-passing	Kenmerkenblad	Theoretisch rendement bij voorgeschreven laagdikte	Verpakking	Adviesprijs in € / eenheid		Product-groep
					wit	kleur	
Sigma Amarol Primer Standaard grond- en overgrondverf op basis van alkydhars, verwerkbaar van 5°C tot 30°C	OH	3651NL	16 m²/l 40 µm	0,5 liter/bus 1 liter 2,5 liter	31,89 49,35 49,11	35,39 57,04 56,66	7A

Sigma Schakelverf	Toe-passing	Kenmerkenblad	Theoretisch rendement bij voorgeschreven laagdikte	Verpakking	Adviesprijs in € / eenheid		Product-groep
					wit	kleur	
Sigma Schakelverf Satin Zijdeglanzende grond-, overgrond- en afschilderverf op basis van alkydhars, verwerkbaar van 0°C tot 30°C	OH	8131NL	16 m²/l 40 µm	1 liter 2,5 liter	55,35 55,09	61,46 60,98	7A
Sigma Schakelverf Semi-Gloss Halfglanzende grond-, overgrond- en afschilderverf op basis van alkydhars, verwerkbaar van 0°C tot 30°C	OH	8130NL	16 m²/l 40 µm	0,5 liter/bus 1 liter 2,5 liter	34,94 55,53 55,52	38,25 61,71 61,17	7A

Sigma Torno Aqua	Toe-passing	Kenmerkenblad	Theoretisch rendement bij voorgeschreven laagdikte	Verpakking	Adviesprijs in € / eenheid		Product-groep
					wit	kleur	
Sigma Torno Aqua Primer Sneldrogende grond- en overgrondverf op basis van acrylaat	WG	8070NL	14 m²/l 30 µm	1 liter 2,5 liter	49,93 49,75	55,61 55,18	7A
Sigma Torno Aqua Satin Zijdeglanzende voor- en aflak op basis van acrylaat	WG	8090NL	14 m²/l 30 µm	1 liter 2,5 liter	66,24 66,23	71,07 70,67	7A
Sigma Torno Aqua Semi-Gloss Halfglanzende voor- en aflak op basis van acrylaat	WG	8100NL	13 m²/l 30 µm	1 liter 2,5 liter	65,61 65,60	71,07 70,67	7A
Sigma Torno Aqua Gloss Hoogglanzende voor- en aflak op basis van polyurethaan-alkydemulsie	WG	8101NL	13 m²/l 30 µm	1 liter 2,5 liter	65,62 65,61	69,34 68,94	7A

Dekkende houtafwerking



Sigma S2U Nova	Toe-passing	Kenmerkenblad	Theoretisch rendement bij voorgeschreven laagdikte	Verpakking	Adviesprijs in € / eenheid		Product-groep
					wit	kleur	
Sigma S2U Nova Primer Grond- en overgrondverf met isolerende eigenschappen op basis van polyurethaan-acrylaat en hybride technologie	WG	4085NL	14 m ² /l 30 µm	0,5 liter/bus 1 liter 2,5 liter	32,70 52,74 51,50	36,09 58,21 57,70	7A
Sigma S2U Nova Matt Matte, slijt- en krasvaste aflak op basis van polyurethaan-acrylaat	WG	4423NL	13 m ² /l 30 µm	0,5 liter/bus 1 liter 2,5 liter	43,12 69,37 68,14	44,88 72,38 71,98	7A
Sigma S2U Nova Satin Zijdeglanzende, slijt- en krasvaste voor- en aflak op basis van polyurethaan-acrylaat	WG	9990NL	12 m ² /l 30 µm	0,5 liter/bus 1 liter 2,5 liter	41,98 68,12 66,79	43,88 70,65 70,20	7A
Sigma S2U Nova Semi-Gloss Halfglanzende, slijt- en krasvaste voor- en aflak op basis van polyurethaan-acrylaat	WG	4422NL	12,5 m ² /l 30 µm	1 liter 2,5 liter	69,42 68,53	72,55 71,39*	7A
Sigma S2U Nova Gloss Hoogglanzende, slijt- en krasvaste aflak op basis van polyurethaan-alkydemulsie	WG	4445NL	13 m ² /l 30 µm	0,5 liter /bus 1 liter 2,5 liter	41,33 69,84 68,45	45,13 72,79 71,47	7A

* Enkel in lichte kleuren

Sigma S2U Nova Traplak	Toe-passing	Kenmerkenblad	Theoretisch rendement bij voorgeschreven laagdikte	Verpakking	Adviesprijs in € / eenheid		Product-groep
					wit	kleur	
Sigma S2U Nova Traplak Soft Satin Zijdeglanzende, slijt- en krasvaste voor- en aflak voor trappen binnen op basis van polyurethaan-acrylaat met anti-slip	WG	9989NL	10 m ² /l 35 µm	0,5 liter/bus 1 liter 2,5 liter	42,48 68,53 67,45	43,82 70,67 70,22	7A

Sigma S2U Nova Spray	Toe-passing	Kenmerkenblad	Theoretisch rendement bij voorgeschreven laagdikte	Verpakking	Adviesprijs in € / eenheid		Product-groep
					wit	kleur	
Sigma S2U Nova Spray Primer Spuitgrondverf op basis van gemodificeerde alkydemulsie. Verspuitbaar met diverse spuitappartuur	WG	4760NL	6 m ² /l 70 µm	2,5 liter 5 liter	45,79 44,57	49,91 48,55	7A
Sigma S2U Nova Spray Matt Matte, slijt- en krasvaste spuitlakverf op basis van polyurethaan-acrylaat. Verspuitbaar met diverse spuitappartuur	WG	4758NL	5,5 m ² /l 70 µm	2,5 liter	53,45	54,61	7A
Sigma S2U Nova Spray Satin Zijdeglanzende, slijt- en krasvaste spuitlakverf op basis van polyurethaan-acrylaat. Verspuitbaar met diverse spuitappartuur	WG	4761NL	5,5 m ² /l 75 µm	2,5 liter 5 liter 2 liter*	52,82 51,59 66,02	53,84 52,70 67,32	7A
Sigma S2U Nova Spray Gloss Hoogglanzende, slijt- en krasvaste spuitlakverf op basis van gemodificeerde alkydemulsie. Verspuitbaar met diverse spuitappartuur	WG	4762NL	6 m ² /l 60 µm	2,5 liter	53,14	54,24	7A

* Cartridge PPG SprayMaster®

Reinigingsvloeistof PPG SprayMaster®	Toe-passing	Kenmerkenblad	Verpakking	Adviesprijs in € / eenheid		Product-groep
				wit	kleur	
Sigma Cleaner Reinigings- en bewaarsvloeistof voor PPG SprayMaster®	WG	4639NL	2 liter	30,87		7A

Houtafwerking: beitsen en vernissen



Sigma WoodProtect	Toe-passing	Kenmerkenblad	Theoretisch rendement bij voorgeschreven laagdikte	Verpakking	Adviesprijs in € / eenheid		Product-groep	
					wit	kleur		
Transparante primer / 1-pot-systeem								
Sigma WoodProtect 2in1 Classic Satin Zijdeglanzende, thixotrope, transparante impregneerbeits op basis van alkydhars	OH	7793NL	25 m ² /l 20 µm	1 liter 2,5 liter		43,58 42,19	7B	
Sigma WoodProtect 2in1 Matt Matte, transparante impregneerbeits op basis van alkydemulsie-acrylaatsdispersie	WG	7799NL	14 m ² /l 15 µm	1 liter 2,5 liter		39,00 37,95	7B	
Transparante beitsen								
Sigma WoodProtect Ultra Satin Zijdeglanzende, transparante beits op basis van alkydemulsie-acrylaatsdispersie gemodificeerd met polyurethaan. Snel regenbestendig	WG	7791NL	15 m ² /l 25 µm	1 liter 2,5 liter		48,50 47,36	7B	
Sigma WoodProtect Gloss Hoogglanzende, transparante beits op basis van alkydhars	OH	7795NL	15 m ² /l 35 µm	1 liter 2,5 liter		50,21 49,66	7B	
Sigma WoodProtect Satin Zijdeglanzende, transparante beits op basis van alkydhars	OH	7794NL	18 m ² /l 30 µm	1 liter 2,5 liter		40,24 39,79	7B	
Dekkende beits								
Sigma WoodProtect Solid Satin Zijdeglanzende, dekkende beits op basis van alkydemulsie-acrylaatsdispersie gemodificeerd met polyurethaan. Zeer duurzaam	WG	7792NL	10 m ² /l 35 µm	1 liter 2,5 liter	53,70 53,15	56,93 56,36	7B	

Sigma Varnish	Toe-passing	Kenmerkenblad	Theoretisch rendement bij voorgeschreven laagdikte	Verpakking	Adviesprijs in € / eenheid		Product-groep
					blank		
Sigma Varnish Satin Zijdeglanzende, blanke lak op basis van polyurethaan-acrylaatsdispersie	WG	7796NL	10 m ² /l 30 µm	0,5 liter/bus 1 liter 2,5 liter	39,45 75,43 72,88		7A
Sigma Varnish Ultra Matt Ultra matte, blanke lak op basis van polyurethaan-acrylaatsdispersie	WG	7802NL	11 m ² /l 25 µm	0,5 liter/bus 1 liter 2,5 liter	39,45 75,43 72,88		7A
Sigma Varnish Yacht Gloss Hoogglanzende, blanke lak op basis van houtolie-fenol-alkydhars	OH	7797NL	16,5 m ² /l 30 µm	1 liter 2,5 liter	50,15 47,26		7A

Sigma Parquet	Toe-passing	Kenmerkenblad	Theoretisch rendement bij voorgeschreven laagdikte	Verpakking	Adviesprijs in € / eenheid		Product-groep
					set		
Sigma Parquet 2K Satin Zijdeglanzende, tweecomponenten parketlak op basis van polyurethaan	WG	6893NL	11,5 m ² /l 30 µm	1 liter 2,5 liter	79,37 75,54		7A

Wand- en plafondafwerking



Fixeermiddel en muurverfprimer	WG	Toe-passing	Kenmerkenblad	Indicatie verbruik/rendement	Verpakking	Adviesprijs in € / eenheid			Product-groep
						kleurloos	wit	lichte kleur	
Sigmafix Universal Fixeermiddel op basis van acrylaatdispersie voor zuigende en licht poederende minerale ondergronden	WG		4370NL	Zie kenmerkenblad	1 liter 2,5 liter 5 liter 10 liter	23,96 21,09 19,38 19,18			7C
Sigma WallPrim Semi-dekkende muurverfprimer op basis van acrylaatdispersie met 'crosslinking technologie'. Voor licht tot matig zuigende ondergronden	WG		4000NL	8-10 m²/l	2,5 liter 10 liter		17,30 15,44	19,39 17,30	7C
Sigma WallPrimer Plus Dekkende muurverfprimer op basis van kunstshardsdispersie. Voor licht zuigende ondergronden	WG		9716NL	8-10 m²/l	2,5 liter 10 liter		13,53 12,08	16,25 14,50	

Sigma Pearl	WG	Toe-passing	Kenmerkenblad	Indicatie verbruik/rendement	Verpakking	Adviesprijs in € / eenheid		Product-groep
						wit	kleur	
Sigma Pearl Clean Semi-Matt Uitstekend reinigbare en desinfecteerbare semi-matte muurverf voor binnen op basis van 100% acrylaatdispersie	WG		3997NL	8-12 m²/l	1 liter 2,5 liter 5 liter 10 liter	28,75 26,31 25,36 23,49	33,80 31,56 30,45 28,17	7C
Sigma Pearl Clean Matt Zeer goed reinigbare, matte muurverf op basis van 100% acrylaatdispersie	WG		5854NL	8-10 m²/l	1 liter 2,5 liter 5 liter 10 liter	26,40 24,14 23,28 21,55	31,99 29,90 28,83 26,66	7C
						Adviesprijs in € / stuk		
Sigma Cleaner Speciaal reinigingsmiddel voor het reinigen van Sigma Pearl Clean Matt, Sigma Pearl Clean Semi-Matt en Sigmaresist Immun Matt. Verwijdert hardnekkige verontreinigingen. Sigma Cleaner niet gebruiken op andere muurverven	WG		4007NL		0,25 liter/flacon	17,16		7C

Sigmaresist	WG	Toe-passing	Kenmerkenblad	Indicatie verbruik/rendement	Verpakking	Adviesprijs in € / eenheid		Product-groep
						wit	lichte kleur	
Sigmaresist Fungi Matt Matte schimmelbestendige muurverf op basis van kunstshardsdispersie	WG		5857NL	7-8 m²/l	2,5 liter 10 liter	28,81 25,71	32,24 28,81	7C
Sigmaresist Immun Matt Matte, zeer goed reinigbare muurverf op basis van 100% acrylaatdispersie en innovatieve zilverionen-technologie. Door deze technologie is de verffilm ook bestand tegen bacteriën	WG		5858NL	9-11 m²/l	10 liter	26,55	28,86	7C

Wand- en plafondafwerking



Sigma StainAway	WG	Toe-passing	Kenmerkenblad	Indicatie verbruik/rendement	Verpakking	Adviesprijs in € / eenheid		Product-groep
						wit	lichte kleur	
Sigma StainAway Matt Uitstekend isolerende, zeer goed dekkende, matte muurverf op basis van 100% acrylaatdispersie	WG		3601NL	ca. 9 m²/l	1 liter 5 liter 10 liter	34,37 28,77 27,50	37,94 31,56 30,32	7C

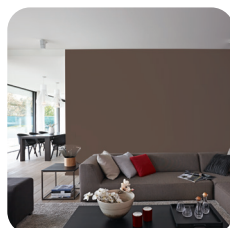
Sigma Renomat	OH	Toe-passing	Kenmerkenblad	Indicatie verbruik/rendement	Verpakking	Adviesprijs in € / eenheid		Product-groep
						wit	lichte kleur	
Sigma Renomat Matt* Matte isolerende muurverf op basis van alkydhars	OH		6820NL	8-10 m²/l	1 liter 5 liter 10 liter	40,14 32,94 32,13	45,48 37,25 36,37	7C

* Voor toepassing van dit product dient ontheffing aangevraagd te worden bij de arbeidsinspectie.

Sigma Air Pure	WG	Toe-passing	Kenmerkenblad	Indicatie verbruik/rendement	Verpakking	Adviesprijs in € / eenheid		Product-groep
						wit	kleur	
Sigma Air Pure Supermatt Hoogwaardige, supermatte muurverf met biobased grondstoffen op basis van 100% acrylaatdispersie. Met luchtzuiverende werking voor een beter binnenklimaat	WG		9580NL	7,5-10 m²/l	2,5 liter 5 liter 10 liter	23,16 20,63	27,78 24,27	7C

Sigma Perfect	WG	Toe-passing	Kenmerkenblad	Indicatie verbruik/rendement	Verpakking	Adviesprijs in € / eenheid			Product-groep
						wit	RAL9010	kleur	
Sigma Perfect Matt Universeel inzetbare, matte muurverf op basis van 100% acrylaatdispersie	WG		3600NL	8-11 m²/l	1 liter 2,5 liter 5 liter 10 liter	23,25 21,70 20,94 19,37	23,25	27,89 26,04 25,12 23,25	7C
Sigma Perfect Semi-Matt Universeel inzetbare, semi-matte muurverf op basis van 100% acrylaatdispersie	WG		3603NL	8-11 m²/l	1 liter 2,5 liter 5 liter 10 liter	24,42 22,79 21,98 20,34		29,29 27,35 26,38 24,42	7C

Wand- en plafondafwerking



Sigmatex	WG	Toe-passing	Kenmerkenblad	Indicatie verbruik/rendement	Verpakking	Adviesprijs in € / eenheid			Product-groep
						wit	RAL9010	kleur	
Sigmatex Superlatex Matt Universeel inzetbare, matte muurverf op basis van kunstharstdispersie	WG	[Icon]	4014NL	7-10 m²/l	1 liter	24,13	24,27	29,73	7C
					2,5 liter	22,50		27,78	
					5 liter	21,73		26,77	
					10 liter	20,08		24,27	
Sigmatex Superlatex Satin Universeel inzetbare, zijdeglanzende muurverf op basis van kunstharstdispersie	WG	[Icon]	4015NL	7-9 m²/l	1 liter	25,08		30,93	7C
					5 liter	22,59		27,84	
					10 liter	20,50		25,77	

Sigmacryl DGL	WG	Toe-passing	Kenmerkenblad	Indicatie verbruik/rendement	Verpakking	Adviesprijs in € / eenheid			Product-groep
						wit	RAL9010	kleur	
Sigmacryl DGL Matt Gemakkelijk verwerkbaar en esthetisch fraai, matte muurverf op basis van kunstharstdispersie	WG	[Icon]	3721NL	7-9 m²/l	1 liter	15,75	16,88	18,88	7C
					2,5 liter	14,64		17,56	
					5 liter	14,06		16,88	
					10 liter	12,76		14,31	

Sigmacryl	WG	Toe-passing	Kenmerkenblad	Indicatie verbruik/rendement	Verpakking	Adviesprijs in € / eenheid			Product-groep
						wit	RAL9010	kleur	
Sigmacryl Universal Matt* Matte muurverf op basis van kunstharstdispersie. Voor een fraai esthetisch eindresultaat	WG	[Icon]	3720NL	7-10 m²/l	1 liter		20,63	25,27	7C
					2,5 liter	19,67		23,57	
					5 liter	18,94		22,73	
					10 liter	17,56		20,63	

*Uitlopend artikel

Sigmatin DGL	WG	Toe-passing	Kenmerkenblad	Indicatie verbruik/rendement	Verpakking	Adviesprijs in € / eenheid				Product-groep
						wit	RAL 9010	kleur	zwart	
Sigmatin DGL Matt* Degelijke, matte plafond- en muurverf op basis van kunstharstdispersie	WG	[Icon]	9366NL	7-9 m²/l	2,5 liter	14,64	14,31	17,56	16,66	7C
					5 liter	14,06		16,88		
					10 liter	12,76		14,31		

*Uitlopend artikel

Wand- en plafondafwerking



Structuurmuurverf	WG	Toe-passing	Kenmerkenblad	Indicatie verbruik/rendement	Verpakking	Adviesprijs in € / eenheid		Product-groep
						wit	lichte kleur	
Sigma Kwarts Matt Matte kwartsverf met grofkorrelige structuur op basis van kunstharstdispersie	WG	[Icon]	6448NL	350 ml/m²	2,5 liter 10 liter	18,94 16,33	21,25 19,41	7C

Decoratieve afwerking	WG	Toe-passing	Kenmerkenblad	Indicatie verbruik/rendement	Verpakking	Adviesprijs in € / eenheid	Kleur-omschrijving	Product-groep
Sigmulto Effino Matt Decoratieve wandafwerking met subtiel schaduw effect op basis van kunstharstdispersie	WG	[Icon]	4470NL	5-7 m²/l	2,5 liter	38,44	Vrijwel alle kleuren beschikbaar	7C
Sigma Stucco Beton Robuuste, decoratieve pleister met een natuurlijk beton-effect op basis van kunstharstdispersie	WG	[Icon]	4638NL	Zie kenmerkenblad	10 liter	18,66	Vrijwel alle kleuren beschikbaar	7C
						Adviesprijs in € / stuk		
Sigmulto Stucco Matt Decoratieve pleister op basis van kunstharstdispersie voor een stucco-effect of een marmer-effect	WG	[Icon]	4476NL	Afhankelijk van het gekozen effect	5 kg	155,02	Vrijwel alle kleuren beschikbaar	7C

Muurverftester	WG	Toe-passing	Kenmerkenblad	Verpakking	Adviesprijs in € / stuk	
					Kleur	
Sigma Colour Tester Matt Muurverftester op basis van kunstharstdispersie, die helpt uw kleur te kiezen	WG	[Icon]	3598NL	250 ml	7,17	

Gevelafwerking



Sigma Façade	Toe-passing	Kenmerkenblad	Indicatie verbruik/rendement	Verpakking	Adviesprijs in € / eenheid		Product-groep
					kleurloos		
Fixeermiddel							
Sigmafix Universal Fixeermiddel op basis van acrylaatdispersie voor zuigende en licht poederende minerale ondergronden. Overschilderbaar met dispersie en siloxan gevelverven	WG		4370NL	Zie kenmerkenblad	1 liter 2,5 liter 5 liter 10 liter	23,96 21,09 19,38 19,18	7C
Gevelprimer							
					Adviesprijs in € / eenheid		
					wit	lichte kleur	
Sigma Façade Prim Aqua Snel regenbestendige, dekkende gevelprimer op basis van 100% acrylaatdispersie. Voor licht tot matig zuigende ondergronden. Overschilderbaar met dispersie en siloxan gevelverven	WG		5667NL	8-10 m²/l	5 liter 10 liter	18,58 17,96	23,30 22,52
Sigma Façade Prim Syn Gepigmenteerde gevelprimer en fixeermiddel op basis van acrylaathars. Voor sterk zuigende ondergronden en sterk zuigende ondergronden die licht poederen. Specifiek geschikt als grondlaag voor Sigma Façade Flex Matt	OH		3157NL	5-7 m²/l	10 liter	24,67	7C
Gladde afwerking							
					Adviesprijs in € / eenheid		
					wit	kleur	
Sigma Façade Topcoat Self-clean Matt Zelfreinigende gevelverf op basis van 100% acrylaatdispersie en NPS® technologie	WG		5864NL	6-9 m²/l	5 liter 10 liter	37,43	46,90 43,05
Sigma Façade Topcoat Satin Snel regenbestendige, duurzame gevelverf op basis van 100% acrylaatdispersie met Quick Rain Resistance Technology	WG		5882NL	6-8 m²/l	1 liter 2,5 liter 5 liter 10 liter	32,96 28,66 27,27 26,36	37,58 33,86 31,29 30,08
Sigma Façade Topcoat Matt Snel regenbestendige, duurzame gevelverf op basis van 100% acrylaatdispersie met Quick Rain Resistance Technology	WG		5875NL	6-7 m²/l	5 liter 10 liter	30,90 29,86	35,55 34,34
Sigma Façade Coat Matt Gevelverf met licht waterparend effect op basis van acrylaatdispersie versterkt met siloxanen	WG		4385NL	8-10 m²/l	5 liter 10 liter	24,61 23,74	27,73 26,69
Sigma Façade Muroloc Matt Gevelverf op basis van acrylaatcopolymeer, geschikt voor het waterwerend behandelen van horizontale bouwdelen, zoals afdekstenen en bovenopkanten van metselwerk	OH		7143NL	6-9 m²/l	5 liter		37,43
Gestructureerde afwerking							
Sigma Façade Quartz Matt Kwartshoudende gevelverf op basis van acrylaatcopolymeer	WG		5880NL	300 ml/m²	2,5 liter 10 liter	19,98 22,57	26,08 23,08
Scheuroverbruggende afwerking							
Sigma Façade Flex Matt Fluweelmatte, waterdichte en elastische gevelverf op basis van UV-vernettende acrylaatcopolymeerdispersie	WG		5877NL	225-300 ml/m²	10 liter	27,38	31,29

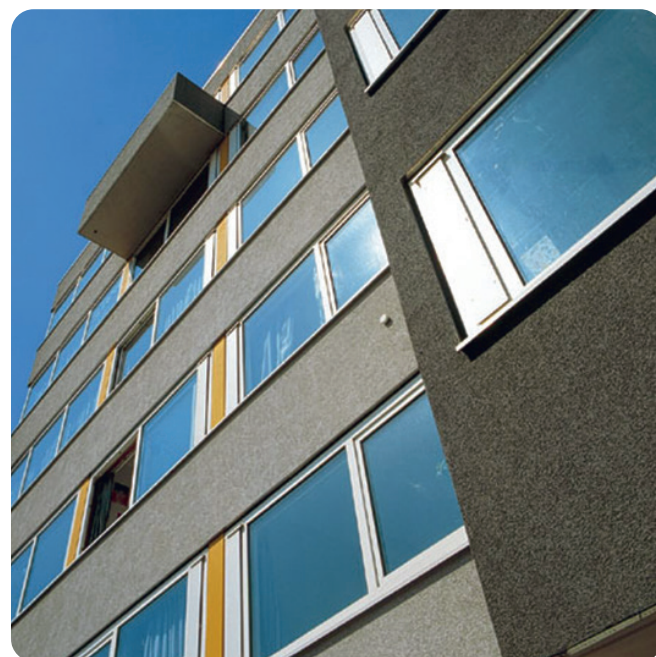
Gevelafwerking



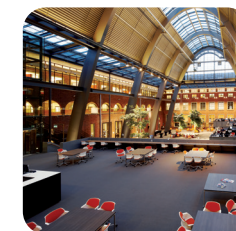
Sigma Siloxan	Toe-passing	Kenmerkenblad	Indicatie verbruik/rendement	Verpakking	Adviesprijs in € / eenheid		Product-groep
					kleurloos		
Fixeermiddel							
Sigmafix Universal Fixeermiddel op basis van acrylaatdispersie voor zuigende en licht poederende minerale ondergronden. Overschilderbaar met dispersie en siloxan gevelverven	WG		4370NL	Zie kenmerkenblad	1 liter 2,5 liter 5 liter 10 liter	23,96 21,09 19,38 19,18	7C
Sigma Siloxan Fix Syn Fixeermiddel in Sigma Siloxan systemen op basis van siliconenhars. Voor sterk zuigende ondergronden en sterk zuigende ondergronden die licht poederen	OH		7015NL	5-6 m²/l	10 liter	22,80	7C
Gevelprimer							
					Adviesprijs in € / eenheid		
					wit	lichte kleur	
Sigma Façade Prim Aqua Snel regenbestendige, dekkende gevelprimer op basis van 100% acrylaatdispersie. Voor licht tot matig zuigende ondergronden. Overschilderbaar met dispersie en siloxan gevelverven	WG		5667NL	8-10 m²/l	5 liter 10 liter	18,58 17,96	23,30 22,52
Vullende tussenlaag							
Sigma Siloxan Filler Vullende, hoog waterdampdoorlatende, kwartshoudende grond- en tussenlaag in Sigma Siloxan systemen op basis van siliconenhars-emulsie	WG		4612NL	2,5-5 m²/l	10 liter	19,98	22,96
Gladde afwerking							
					Adviesprijs in € / eenheid		
					wit	kleur	
Sigma Siloxan Matt Snel regenbestendige gevelverf op basis van siliconenhars-emulsie. Weegt minder dan een klassieke siloxan verf, uitstekend buitenduurzaam	WG		3268NL	5-7 m²/l	1 liter 5 liter 10 liter	37,44 30,63 29,94	43,03 35,22 34,44
Scheuroverbruggende afwerking							
Sigma Siloxan Flex Matt Goed waterdampdoorlatende, scheuroverbruggende gevelverf op basis van siliconenhars-emulsie	WG		5879NL	ca. 4,5 m²/l	10 liter	33,45	38,50
Hydrofobeermiddel							
					Adviesprijs in € / eenheid		
					kleurloos		
Sigma Siloxan Hydrophob Aqua Hydrofobeermiddel op basis van amino-functionele siloxaanverbindingen en fluorcomponenten	WG		4614NL	1-4 m²/l	10 liter	23,61	7C

Gevelafwerking

Sigma Silicat	Toe-passing	Kenmerken-blad	Indicatie verbruik/rendement	Verpakking	Adviesprijs in € / eenheid		Product-groep	
					kleurloos			
Fixeermiddel								
Sigma Silicat Fix Aqua Fixeermiddel in het Sigma Silicat systeem op basis van sol-silicaat. Voor zuigende en licht poederende minerale ondergronden	WG		9440NL	7-10 m ² /l	5 liter	17,96	7C	
Gladde afwerking								
						Adviesprijs in € / eenheid		
						wit	kleur	
Sigma Silicat Matt Matte, hoogwaardige en hoog waterdampdoorlatende gevelverf op basis van sol-silicaat	WG		9436NL	8-10 m ² /l	2,5 liter 10 liter	29,43 26,14	36,42 32,34	7C



Metaal- en kunststofafwerking



Sigma Multi	Toe-passing	Kenmerken-blad	Theoretisch rendement bij voorgeschreven laagdikte	Verpakking	Adviesprijs in € / eenheid		Product-groep	
					wit	kleur		
Primers¹								
Sigma Multiprimer Aqua Corrosiewerende primer op basis van alkydgemodificeerde acrylaathars voor staal, thermisch verzinkt staal, non-ferro metalen en diverse kunststoffen	WG		3200NL	15 m ² /l 30 µm	0,5 liter/bus 1 liter 2,5 liter	31,71 53,99 50,73	34,80 58,62 55,67	7K
Sigma Multiprimer Corrosiewerende primer op basis van een innovatieve combinatie van synthetische bindmiddelen voor staal, thermisch verzinkt staal, non-ferro metalen en diverse kunststoffen	OH		3195NL	12,5 m ² /l 40 µm	1 liter 2,5 liter	45,47 42,46	51,14 48,04	7K
Sigma Multiprimer Rapid Snel drogende primer op basis van gemodificeerde alkydhars voor staal en diverse kunststoffen. Bijwerken van bestaande verflagen op hout	OH		3193NL	13 m ² /l 35 µm	1 liter 2,5 liter	49,70 47,79	59,23 56,98	7K
Sigma Multiprimer 2K EP Corrosiewerende primer op basis van epoxy voor staal, thermisch verzinkt staal, non-ferro metalen en diverse kunststoffen	OH		3196NL	12,5 m ² /l 50 µm	2,5 liter		42,31	7D
1-pot-systemen²								
Sigmetal Zinccoat 3in1 Satin Zijdeglanzende, corrosiewerende primer / aflak op basis van acrylaat voor staal, thermisch verzinkt staal, non-ferro metalen en diverse kunststoffen	OH		5684NL	9 m ² /l 50 µm	1 liter 2,5 liter	55,02 52,10	61,73 58,65	7D
Sigma Multicoat Aqua 2K EP Satin Zijdeglanzende, corrosiewerende primer / aflak op basis van epoxy voor staal, thermisch verzinkt staal, non-ferro metalen en diverse kunststoffen	WG		3197NL	9 m ² /l 60 µm	2,5 liter		87,37	7D
Afwerking								
						Adviesprijs in € / eenheid		
						kleur		
Sigma Multifinish 2K PU Semi-Gloss Zeer duurzame, halfglanzende aflak op basis van polyurethaan	OH		4619NL	11,5 m ² /l 50 µm	2,5 liter	71,60		7D

¹ Als afwerklaag kunnen, afhankelijk van primer en systeemopbouw, de aflakken en 1-pot-systemen uit het assortiment Dekkende houtafwerking toegepast worden.

Sigma Multiprimer 2K EP altijd eerst overgronden met een geschikte grondverf.

² Afwerking is mogelijk met producten uit het assortiment voor Dekkende houtafwerking.

Vloerafwerking



Sigmafloor	Toe-passing	Kenmerkenblad	Indicatie verbruik/rendement	Verpakking	Adviesprijs in € / eenheid	Kleur-omschrijving	Product-groep	
								Reparatieproducten
Sigma Mortar Primer 2K EP 2-componenten, thixotrope primer (kleeftlaag) op basis van epoxy ten behoeve van Sigma Mortar 2K EP	OV		7414NL	275 g/m²	0,5 kg/bus	37,85	Blank	7E
Sigma Mortar 2K EP 2-componenten, semi-lichtgewicht reparatiemortel op basis van epoxy	OV		7415NL	ca. 1,3 kg per dm²	6 kg	16,95	Grijs	7E
Rolcoatings								
Sigmafloor Aqua Satin Zijdeglanzende, 1-component rolcoating op basis van acrylaat voor licht belaste vloeren	WG		7411NL	8 m²/l 45 µm	1 liter 5 liter	39,31 35,56	Op kleur gebracht via dispenser	7E
Sigmafloor Aqua 2K EP Satin Zijdeglanzende, 2-componenten rolcoating op basis van epoxy voor licht tot middelzwaar belaste vloeren	WG		7403NL	6 m²/l 90 µm	2,5 liter 5 liter 12 liter	57,97 55,07 52,16	Zie Sigmafloor kleurkaart. Overige kleuren op aanvraag	7E
Sigmafloor Rapidcoat 2K Gloss Hoogglanzende, zeer sneldrogende 2-componenten vloercoating op basis van polyurea voor middelzwaar belaste vloeren	OH		7404NL	2,7 m²/l 350 µm	3 liter	81,87	15 RAL kleuren waarvan 12 volgens Sigmafloor kleurkaart	7E
Hulp- en bijproducten								
Sigmafloor Anti-Skid Kunststof antislijkorrel (500 µm) voor rolbare Sigmafloor finishlagen. Open effect			7413NL	Zie kenmerkenblad	135 g per blik	29,61		7E

Timmerindustrie



	Toe-passing	Applicatiemethode	Volumevast %	Verpakking	Adviesprijs in € / eenheid			Product-groep
					kleur	RAL 9001	RAL 9010	
Grondverven								
FE 121QT Blanke basis grondverf laag op basis van alkyd-emulsie die als eerste laag wordt gebruikt in dekkende en transparante verfsystemen	WG		flowcoaten	27	20 liter	27,10		7Q
PE 152QO Dekkende isolerende primer op basis van alkyd-emulsie	WG		spuiten	42	20 liter 60 liter 200 liter 1000 liter	29,06 29,06 26,18	23,57 23,57	7Q
PE 627QO Dekkende primer op basis van acrylaat-dispersies	WG		spuiten	38	5 liter 20 liter 60 liter 200 liter 1000 liter	29,16 26,38 26,38 26,11	23,76 23,76 21,39 21,35	7Q
Aflakken								
TE 112QO Satin Dekkende zijdeglanzende aflak op basis van acrylaat-dispersies	WG		spuiten	38	5 liter 20 liter	30,42 27,49		7Q
TE 115QO Semi-Gloss Dekkende semi-gloss aflak op basis van acrylaat-dispersie	WG		spuiten	40	5 liter 20 liter	33,24 27,18		7Q
TE 323QT Satin Transparante, zijdeglanzende voor- en aflak op basis van acrylaat-dispersies	WG		spuiten	37	5 liter 20 liter	36,83 31,14		7Q

Verdunningen

De onderstaande producten zijn speciaal afgestemd op industriële toepassing onder geconditioneerde applicatie-omstandigheden.

Verdunningen	Verpakking	Adviesprijs in € / eenheid	Productgroep
Sigma verdunning 20-05	5 liter	4,80	7F
Sigma verdunning 20-10	5 liter	10,62	7F
Sigma verdunning 20-17	5 liter	11,12	7F
Sigma verdunning 21-06	5 liter 20 liter	13,26 11,63	7F
Sigma verdunning 21-22	0,5 liter/stuk	9,06	7F
Sigma verdunning 21-25	5 liter	6,18	7F
Sigma verdunning 90-53	5 liter 20 liter	15,50 14,05	7F
Sigma verdunning 91-92	5 liter 20 liter	14,41 11,90	7F



Kleurmaterialen

Kleur is een vanzelfsprekend, maar gecompliceerd fenomeen. Wie er beroepsmatig mee bezig is, zoals Sigma Coatings, weet dat maar al te goed. Sigma denkt al jaren met de schilder mee over kleuradvies en kleurtoepassing. Sigma is dan ook een partij om de schilder te helpen bij het ontwikkelen van een kleurenvisie. Speciaal daarvoor heeft Sigma een aantal tools en know-how ontwikkeld ter ondersteuning van de kleurendeskundigheid van de schilder. Hieronder vindt u een overzicht van de beschikbare kleurmaterialen van Sigma Coatings.

Kleurmaterialen	Adviesprijs in € / eenheid	SAP
Kleurwaaiers		
Sigma Voice of Colour waaier	62,00	682572
Sigma Voice of Colour Façade waaier	31,00	685081
RAL waaier	8,30	682303
NCS C21.3 Waaier	83,00	682575
Kleurkaarten		
Sigma Voice of Colour kleurkaart	3,50	682876
Sigmafloor kleurkaart	gratis	995484
Overigen		
PPG Colour scanner	160,00	657764
Kleurstalen via stalenservice.sigma.nl (200 stalen)	85,00	
Kleuradvies door Sigma kleurspecialisten	op aanvraag	



Verkoop- en leveringsvoorwaarden

Algemeen

BTW: Alle prijzen zijn exclusief BTW.

Levering: Franco huis, bij zendingen met een goederenbedrag lager dan € 200,- worden vrachtkosten à € 10,- in rekening gebracht. Manco's worden nageleverd.

Betaling: 30 dagen netto. Bij automatische incasso binnen 10 dagen geldt 2% korting.

Verder zijn de 'uniforme verkoop- en leveringsvoorwaarden voor verf en drukinkt e.a.' van kracht.

De afgeleverde producten worden geleverd in de verpakking van de leverancier.

Vijftiende uitgave
UNIFORME VERKOOP- EN LEVERINGSVOORWAARDEN VOOR VERF EN DRUKINKT E.A.

Artikel 1. TOEPASSELIJKHEID

Tenzij uitdrukkelijk anders is overeengekomen, zijn deze voorwaarden van toepassing op alle aanbiedingen, overeenkomsten van koop en levering en leveringen van alle goederen en diensten, die door verkoper in de handel worden gebracht en/of verstrekt. Koper aanvaardt de toepasselijkheid van deze voorwaarden door het enkele feit van zijn opdracht. Algemene of specifieke door de koper gehanteerde Inkoopvoorwaarden worden door de verkoper niet aanvaard en zijn op de door deze voorwaarden beheerste aanbiedingen, overeenkomsten en leveringen niet van toepassing tenzij en nadat de bedoelde Inkoopvoorwaarden uitdrukkelijk schriftelijk door de verkoper (en, indien deze een rechtspersoon is, door een bestuurder daarvan) van toepassing zijn verklaard op enigerlei specifieke transactie. Aanvaarding op deze wijze van de toepasselijkheid van zodanige Inkoopvoorwaarden zal in geen geval met zich brengen, dat die Inkoopvoorwaarden ook op andere transacties tussen koper en verkoper van toepassing (zullen) zijn.

Indien en voorzover een aanbieding en/of overeenkomst tussen koper en verkoper van de door deze voorwaarden beheerste aanbiedingen en/of overeenkomsten afwijkende bepalingen bevat zonder dat de toepasselijkheid van deze voorwaarden uitdrukkelijk is uitgesloten, blijven de overige bepalingen van deze voorwaarden onverminderd van kracht.

Artikel 2. OFFERTEN, ADVIEZEN EN BESTELLINGEN

Alle offerten zijn vrijblijvend, evenwel met dien verstande dat verkoper aan de in schriftelijke prijsofferten opgegeven netto prijzen is

gebonden gedurende een periode van 14 dagen, te rekenen van de verzending van de betreffende prijsofferte. Alle prijzen zijn in netto contant, zonder korting en exclusief ten tijde van de levering verschuldigde belastingen. Wordt een bestelling gedaan zonder dat een prijs uitdrukkelijk overeengekomen is, dan wordt deze ongeacht vroeger gemaakte offerte of vroeger berekende prijs, tegen de ten tijde van de uitvoering der bestelling geldende prijs uitgevoerd. Voor elke overeengekomen hoeveelheid is een speling van 10% toegelaten met dien verstande, dat koper verplicht is 10% minder of meer te ontvangen en te betalen, zulks met een minimum van 1 kg., resp. 1 ltr. Verkoper is indien hij niet aan een terzake uitgebrachte offerte is gehouden gerechtigd orders niet te accepteren. Hij is in dat geval gehouden koper daarvan bericht te zenden binnen 5 werkdagen, te rekenen van de ontvangst van de order.

Artikel 3. LEVERING

Verkoper heeft aan zijn leveringsplicht voldaan door de goederen eenmaal op het afgesproken tijdstip aan koper aan te bieden. Het rapport van degene, die het vervoer heeft verzorgd, vormt het volledige bewijs van aanbod tot levering indien koper weigert de goederen in ontvangst te nemen, in welk geval de kosten van de retourvracht, opslag en andere noodzakelijke kosten voor rekening van koper komen. Het aanbod tot levering wordt met levering gelijk gesteld. Bij weigering van inontvangstneming van de goederen zal verkoper deze tot 30 dagen na aanbiedingen opslaan. Hij zal koper schriftelijk berichten dat deze de goederen kan (doen) afhalen tegen contante betaling. Na ommekomst van deze termijn is verkoper gerechtigd de goederen aan een derde te verkopen of anderszins daarover te beschikken. Indien bij levering op afroep geen termijn overeengekomen is geldt als zodanig een termijn van vier maanden, ingaande de dag waarop de koopovereenkomst gesloten is. Na verloop van deze termijn, dan wel van de overeengekomen afroeptermijn heeft verkoper het recht zonder inachtneming van enige krediettermijn betaling van de op afroep verkochte goederen te vorderen.

Artikel 4. VERTRAAGDE LEVERING

Vertraagde levering geeft, indien deze zich binnen redelijke grenzen beweegt, generlei recht op schadevergoeding of ontbinding der overeenkomst.

Wanneer nochtans bij de overeenkomst is bedongen, dat de levering op een bepaald

tijdstip zal geschieden en koper aan verkoper schriftelijk heeft doen weten dat deze termijn in geen geval mag worden overschreden, dan is koper gerechtigd, om na het verstrijken van de overeengekomen termijn zonder dat levering heeft plaatsgevonden, de koop-overeenkomst zonder rechtelijke tussenkomst te ontbinden, onverminderd kopers recht op schadevergoeding behoudens in geval van overmacht aan de zijde van verkoper. Hij is verplicht verkoper hiervan onverwijld schriftelijk in kennis te stellen. Overeengekomen leverdata zijn streefdata, tenzij uitdrukkelijk anders overeengekomen.

Artikel 5. OVERMAGHT

Onder overmacht wordt verstaan: elke omstandigheid waarmee verkoper ten tijde van het aangaan der overeenkomst geen rekening kon houden en ten gevolge waarvan de normale uitvoering der overeenkomst redelijkerwijs niet door koper kan worden verlangd zoals: oorlog of oorlogsgevaar, onverschillig of Nederland daarbij al dan niet rechtstreeks betrokken is, gehele of gedeeltelijke mobilisatie, staat van beleg, oproer, sabotage, overstroming, brand of andere vernietigingen in fabrieken of magazijnen en uitsluitingen, zomede toeleveranciers of producenten die, op welke grond dan ook – geheel of gedeeltelijk – hun verplichtingen jegens verkoper niet nakomen. In geval van overmacht heeft verkoper het recht om de overeenkomst te ontbinden, zonder gehouden te zijn tot het betalen van schadevergoeding.

Artikel 6. VOORUITBETALING/ ZEKERHEIDSTELLING

Verkoper is te allen tijde gerechtigd vooruit-betaling of zekerheidstelling van koper te verlangen alvorens tot levering of tot verdere levering over te gaan. Indien koper met de verlangde vooruitbetaling of zekerheidstelling in gebreke blijft vervalt de eventueel op verkoper rustende leveringsplicht, onverminderd het recht van verkoper op vergoeding van alle schaden, kosten en interessen door koper.

Artikel 7. EIGENDOMSVOORBEHOUD

Alle geleverde goederen blijven uitsluitend eigendom van verkoper tot aan het moment waarop alle vorderingen uit deze of eerdere leveranties van verkoper op koper volledig door koper zijn gekweten. De goederen kunnen terstond door verkoper worden teruggevorderd indien koper niet aan zijn verplichtingen heeft voldaan of verkoper aanleiding heeft aan te nemen dat koper niet

aan zijn verplichtingen zal voldoen. De aan de terugname verbonden kosten zullen koper in rekening worden gebracht. Bij terugname zal worden gecrediteerd op basis van de waarde die de goederen bij terugname blijken te hebben. Het in dit artikel bedongen eigendoms-voorbehoud laat onverlet het feit dat het risico van het gebruik en de opslag van de geleverde goederen, een en ander in de ruimste zin des woords, vanaf het moment van de daadwerkelijke aflevering overgaat op koper.

Artikel 8. MERKEN EN EMBALLAGE

Slechts binnen zes maanden na factuurdatum, franco magazijn, teruggezonden emballage, die in gave staat is en die in rekening was gebracht, geeft recht op vergoeding van berekende waarde. Van afkeuring van emballage wordt koper binnen 30 dagen na ontvangst schriftelijk kennis gegeven, waarna deze emballage een week te zijner beschikking wordt gehouden, na afloop waarvan verkoper vrij is zich zonder enige verplichting tot schadevergoeding daarvan te ontdoen. Niet afzonderlijk op de factuur berekende emballage wordt door verkoper niet teruggenomen.

Artikel 9. INTELLECTUELE EIGENDOMSRECHTEN

Verkoper behoudt zich het recht voor om de goederen te voorzien van eigen naam en fabrieksmerk. Koper erkent dat de intellectuele eigendomsrechten (auteursrechten, octrooi-rechten, merkenrechten, handelsnaamrechten etc.) met betrekking tot de van verkoper gekochte goederen, c.q. met betrekking tot de door verkoper ter beschikking gestelde zaken als bijvoorbeeld technische informatiebladen, reclamemateriaal etc. berusten bij verkoper, c.q. bij een van de vennootschappen van de groep waarvan verkoper deel uitmaakt. Koper zal deze rechten eerbiedigen en is gehouden zich ter zake te gedragen conform de door verkoper gegeven instructies. Voorzover koper constateert dat op de intellectuele eigendomsrechten als in dit artikel bedoeld inbreuk wordt gemaakt door derden, is koper gehouden verkoper daarvan direct op de hoogte te stellen.

Het is koper niet toegestaan enig merk of ander onderscheidingsteken van verkoper te gebruiken als (onderdeel van) een internetdomeinnaam of alfanumeriek telefoonnummer. Koper verleent aan verkoper toestemming om alle van koper afkomstige (verkoop) informatie in een databank op te nemen en te gebruiken. Alle rechten op deze databank berusten bij de verkoper.

Artikel 10. KLACHTEN

1. Klachten van welke aard dan ook, schorten de betalingsverplichting van koper niet op en kunnen slechts schriftelijk ter kennis van verkoper worden gebracht binnen de in deze paragraaf omschreven termijnen.

2. Geen enkele klacht is ontvankelijk wanneer koper tot verwerking of doorlevering is overgegaan terwijl koper het beweerd gebrek aan de goederen door eenvoudige controle had kunnen constateren. Geen klacht is toegelaten op grond van technische onvermijdelijke afwijkingen van kleuren en eigenschappen.

3. Klachten betreffende manco's, verkeerde opmaak, gewichten, aantallen of betreffende de emballage en de berekende prijs kunnen slechts gedaan worden binnen 14 dagen na aflevering der goederen.

4. Klachten over kwaliteit van de geleverde goederen kunnen slechts gedaan worden binnen 14 dagen nadat koper de ondeugdelijkheid van de geleverde goederen heeft ontdekt, doch in geen geval later dan zes maanden na levering van de goederen. Indien op de verpakking een kortere termijn van houdbaarheid is vermeld dienen de klachten binnen deze termijn te worden ingediend.

5. De ondeugdelijkheid van geleverde verf-producten kan door koper - met uitsluiting van elk ander bewijsmiddel - slechts worden aangetoond door het overleggen van een rapport van het meest geëigende onderdeel van TNQ, waarbij de kosten van rapportage ten laste komen van de in het ongelijk gestelde partij. Voor alle overige producten geldt geen bindende bewijsregeling.
6. De ondeugdelijkheid van geleverde druk-inkten kan door koper met alle middelen worden aangetoond met dien verstande,

dat als ondeugdelijkheid uitsluitend wordt aangemerkt het niet voldoen aan de bij verkoper ten aanzien van het product geldende specificatie(s).

7. De schadevergoedingsplicht van verkoper terzake van ondeugdelijkheid van geleverde goederen, voor documentatie, verwerkings- en andere adviezen, begeleiding en inspectie, zal nimmer een bedrag te boven gaan gelijk aan 31/2 x het factuurbedrag van het geleverde waarvan de ondeugdelijkheid is bewezen. In geen geval is verkoper aansprakelijk voor enigerlei gevolgschade hoe ook genaamd en uit welken hoofde ook geleden.

8. Op koper rust de bewijslast dat de goederen, waarop de klacht betrekking heeft, dezelfde zijn als die welke door de verkoper zijn geleverd.

Artikel 11. BETALINGEN

1. Koper is behoudens anders luidend beding verplicht de facturen binnen 30 dagen na factuurdatum zonder aftrek van enige korting te voldoen. Verrekening met enige vordering op verkoper is uitgesloten.

2. Indien in het factuurbedrag uitdrukkelijk een kredietbeperkingstoeslag is opgenomen, wordt deze geacht tot het factuurbedrag te behoren en mag deze uitsluitend in mindering worden gebracht indien de factuur voor het overige binnen 30 dagen na factuurdatum is betaald.

3. Indien koper het verschuldigde factuur-bedrag niét tijdig voldoet, is hij aan verkoper een rente verschuldigd van 11/4% van het factuurbedrag voor elke maand of gedeelte daarvan, waarmede de betalingstermijn is overschreden. Indien op enig moment de wettelijke rente ex artikel 6: 119 a. BW. hoger is dan de rente die verschuldigd is krachtens de in dit lid opgenomen rente-

clause, is verkoper gerechtigd aanspraak te maken op de rente krachtens artikel 6: 119 a. BW., waarbij de rente zal worden berekend op de wijze als aangegeven in bedoeld artikel.

4. Alleen die betalingen zijn geldig, die op de door verkoper aangegeven wijze zijn verricht. Het staat verkoper vrij door hem ontvangen betalingen af te boeken op de openstaande kosten, de vervallen rente en op de oudste openstaande facturen, ook indien koper heeft aangegeven dat een betaling bedoeld is te worden afgeboekt op een bepaalde factuur of uit het overgemaakt bedrag blijkt dat koper beoogde een bepaalde factuur te voldoen.

5. Indien koper doordat de betalingstermijn is verstreken in verzuim is, is verkoper gerechtigd het hem toekomend bedrag in rechte in te vorderen, zonder dat enige verdere aanmaning tot betaling wordt verlangd. Verkoper heeft het recht alle met koper gesloten overeenkomsten te ontbinden indien koper de verplichting uit een met verkoper gesloten overeenkomst niet nakomt, wanneer aan koper surseance van betaling wordt verleend, dan wel indien koper in staat van faillissement wordt verklaard.

6. Buiten het verschuldigde bedrag is verkoper gerechtigd van koper alle kosten te vorderen, die door niet-betaling van koper zijn veroorzaakt, zowel de gerechtelijke als de buitengerechtelijke inningskosten.

7. Buitengerechtelijke inningskosten zijn door koper verschuldigd in elk geval, waarin verkoper zich voor de invordering heeft verzekerd van de hulp van een derde. Zij bedragen 12 % van het te vorderen bedrag, zijnde het factuurbedrag vermeerderd met de opgelopen rente volgens lid 3 van dit artikel, met een minimum van € 11,50 Indien koper de hoofdsom, vermeerderd

met de opgelopen rente en verhoogd met buitengerechtelijke inningskosten, betaalt binnen 14 dagen nadat hem de schriftelijke aanmaning tot betaling is toegezonden door een derde, aan wie verkoper de invordering heeft opgedragen, dan bedragen de buitengerechtelijke inningskosten 5 % van het verschuldigde bedrag, zijnde het factuur-bedrag, vermeerderd met de opgelopen rente volgens lid 3 van dit artikel, met een minimum van € 11,50.

8. Verkoper is niet gehouden aan te tonen dat hij in de uitgave aan buitengerechtelijke inningskosten is vervallen. Indien verkoper het faillissement van koper aanvraagt, is laatstgenoemde buiten het verschuldigde bedrag, en de daarop drukkende gerechtelijke en/of buitengerechtelijke kosten, tevens de kosten van faillissementsaanvrage verschuldigd.

Artikel 12. GESCHILLEN

Tenzij partijen hun geschillen aan arbitrage mochten hebben onderworpen zullen alle geschillen (kort geding en verlof tot beslag-legging daaronder begrepen), welk tussen partijen mochten ontstaan naar aanleiding van deze Uniforme Verkoop- en Leveringsvoorwaarden of van nadere overeenkomsten, bij uitsluiting berecht worden door de rechtbank in het arrondissement waarbinnen verkoper is gevestigd, voorzover het geschil tot de competentie van een rechtbank behoort en de wet niet bij regels van dwingend recht een andere rechtbank daarvoor bevoegd verklaard heeft. Alle geschillen zullen worden beslecht naar Nederlands recht.

Technische gegevens

De technische gegevens ten aanzien van de genoemde producten zijn gebaseerd op die uit de kenmerkenbladen van PPG Coatings Nederland B.V. Deze gegevens zijn naar de huidige technische inzichten opgesteld. Ze zijn correct op de dag van uitgifte van deze prijscourant. De firma houdt zich het recht voor zonder kennis-geving wijzigingen aan te brengen in deze gegevens; normaal gesproken zal dan een herziend kenmerkenblad worden uitgegeven. Bij grote

technische en/of prijswijzigingen zal een nieuwe prijscourant worden uitgebracht. Daar de wijze van toepassing van een product en de omstandigheden bij het aanbrengen buiten onze beoordeling vallen, kan op grond van een kenmerkenblad, of op grond van de gegevens van deze prijscourant, geen aansprakelijkheid worden aanvaard.

Sigma verkooppunten



DRENTHÉ

ASSEN
Olijslager Verf B.V.
W.A. Scholtenstraat 32
9403 AK Assen
tel. 0592-344233
assen@olijslager.nl

EMMEN
Olijslager Verf B.V.
Phileas Foggstraat 24
7821 AK Emmen
tel. 0591-390524
emmen@olijslager.nl

HOOGVEEEN
Olijslager Verf B.V.
Stephensonstraat 82
7903 AW Hoozeveen
tel. 0528-240727
hoozeveen@olijslager.nl

MEPPEL
Olijslager Verf B.V.
Rabroekenweg 5
7942 JE Meppel
tel. 0522-251099
meppel@olijslager.nl

RODEN
Olijslager Verf B.V.
Ceintuurbaan Noord 111
9301 NT Roden
Tel. 050 - 5013682
roden@olijslager.nl

FLEVOLAND

ALMERE
Sigma Service Center Almere
Koningsbeltweg 33-J
1329 AB Almere
tel. 036-5338314
06-43397553
ssc.almere@ppg.com

LELYSTAD
Sigma Service Center Lelystad
Pascallaan 15a
8218 NJ Lelystad
tel. 0320-245394
06-22974263
ssc.lelystad@ppg.com

FRIESLAND

DOKKUM
Olijslager Verf B.V.
Bocksmeulen 27
9101 RA Dokkum
tel. 0519-229922
dokkum@olijslager.nl

DRACHTEN
Olijslager Verf B.V.
De Hemmen 80
9206 AG Drachten
tel. 0512-369000
drachten@olijslager.nl

HEERENVEEN
Olijslager Verf B.V.
Kuper 8-10
8447 GK Heerenveen
tel. 0513-650800
heerenveen@olijslager.nl

Sigma Service Center Heerenveen
Business Park Friesland West 29
8466 SL Heerenveen
tel. 0513-671463
06-43397502
ssc.heerenveen@ppg.com

LEEUWARDEN
Olijslager Verf B.V.
Kelvinstraat 4
8912 BA Leeuwarden
tel. 058-2887700
leeuwardenkelvinstraat@olijslager.nl

Olijslager Verf B.V.
Siriusweg 9
8938 BB Leeuwarden
tel. 058-2126509
06-43397501
ssc.leeuwarden@ppg.com

Sigma Service Center Leeuwarden
Orionweg 32
8938 AH Leeuwarden
tel. 058-2126509
06-43397501
ssc.leeuwarden@ppg.com

SNEEK
Olijslager Verf B.V.
Klompemakerstraat 4
8601 WR Sneek
tel. 0515-548190
sneek@olijslager.nl

GELDERLAND

AALTEN
Colours & Coatings Aalten
Industriestraat 2-F
7122 AP Aalten
tel. 0543-472691
aalten@coloursencoatings.nl

APELDOORN
Ter Hoeven Verfgroep Apeldoorn
Wagenmakershoek 7-9
7328 KL Apeldoorn
tel. 055-5380224
apelidoorn@terhoevenverf.nl

ARNHEM
Sigma Service Center Arnhem
J. Huddeweg 9
6827 CA Arnhem
tel. 026-3635363
06-38829336
ssc.arnhem@ppg.com

Felix Verfgroep B.V.
Leemansweg 72
6827 BK Arnhem
tel. 026-3615022
arnhem@felixverfgroep.nl

BARNEVELD
Ter Hoeven Verfgroep Barneveld
Stationsweg 183a
3771 VG Barneveld
tel. 0342-786710
barneveld@terhoevenverf.nl

BEESD
Felix Verfgroep B.V.
Hornburg 19
4153 BS Beesd
tel. 0345-247 116
beesd@felixverfgroep.nl

Sigma Service Center Groningen
Koldingweg 5
9723 HL Groningen
tel. 050-2064014
06-18539194
ssc.groningen@ppg.com

DOETINCHEM
Sigma Service Center Doetinchem
Fabriekstraat 17a
7005 AP Doetinchem
tel. 0314-354063
06-43397515
ssc.doetinchem@ppg.com

EDE
Ter Hoeven Verfgroep Ede
Morsestraat 2
6716 AH Ede
tel. 0318-622636
ede@terhoevenverf.nl

HARDERWIJK
Ter Hoeven Verfgroep Harderwijk
Lorentzstraat 39
3846 AV Harderwijk
tel. 0341-418390
harderwijk@terhoevenverf.nl

NIJMEGEN
Sigma Service Center Nijmegen
Factorijweg 17
6541 DM Nijmegen
tel. 024-3774410
06-43397517
ssc.nijmegen@ppg.com

TIEL
Felix Verfgroep B.V.
Oude Medelsestraat 18-C
4005 EK Tiel
tel. 0344-624411
tiel@felixverfgroep.nl

WIJCHEN
Felix Verfgroep B.V.
Bijsterhuizen 3003
6604 LP Wijchen
tel. 024-7920000
wijchen@felixverfgroep.nl

ZUTPHEN
Colours & Coatings Zutphen
Gelderhorst 1A
7207 BH Zutphen
tel. 0575-524035
zutphen@coloursencoatings.nl

GRONINGEN

DELFTZIJL
Olijslager Verf B.V.
Sikkel 25A
9932 BD Delfzijl
tel. 0596-707001
delfzijl@olijslager.nl

GRONINGEN
Olijslager Verf B.V. (euvलगunne)
Gotenburgweg 36
9723 TM Groningen
tel. 050-5422822
groningen@olijslager.nl

Olijslager Verf B.V. (hoendiep)
Diamantlaan 8
9743 BG Groningen
tel. 050-3139538
hoendiep@olijslager.nl

Sigma Service Center Groningen
Koldingweg 5
9723 HL Groningen
tel. 050-2064014
06-18539194
ssc.groningen@ppg.com

STADSKANAAL
Olijslager Verf B.V.
Stelmaker 19
9502 KA Stadskanaal
tel. 0599-655480
stadskanaal@olijslager.nl

WINSCHOTEN
Olijslager Verf B.V.
Transportbaan 48
9672 BK Winschoten
tel. 0597-413029
winschoten@olijslager.nl

LIMBURG

HEERLEN
Felix Verfgroep B.V.
In de Cramer 1
6411 RS Heerlen
tel. 045-5714776
heerlen@felixverfgroep.nl

MAASTRICHT
Felix Verfgroep B.V.
Galjoenweg 75
6222 NT Maastricht
tel. 043-3682222
maastricht@felixverfgroep.nl

ROERMOND
Felix Verfgroep B.V.
Olympialaan 6
6042 JZ Roermond
tel. 0475-320800
roermond@felixverfgroep.nl

SITTARD
Felix Verfgroep B.V.
Oslostraat 10
6135 LM Sittard
tel. 046-4511351
sittard@felixverfgroep.nl

VENLO
Felix Verfgroep B.V.
Groethofstraat 41
5916 PA Venlo
tel. 077-3518048
venlo@felixverfgroep.nl

VENRAY
Felix Verfgroep B.V.
Nieuwhuisweg 2
5804 AN Venray
tel. 0478-226060
venray@felixverfgroep.nl

WEERT
Felix Verfgroep B.V.
Graafschap Hormelaan 161A
6001 AC Weert
tel. 0495-530698
weert@felixverfgroep.nl

NOORD-BRABANT

BERGEN OP ZOOM
Sigma Service Center Bergen op Zoom
Slingeweg 14
4613 BR Bergen op Zoom
tel. 0164-255836
06-43397587
ssc.bergenopzoom@ppg.com

BEST
Driessen Verf Best B.V.
Randweg 2
5683 CL BEST
tel. 0499-782000
bestellenbest@driessenverf.nl

BREDA
Sigma Service Center Breda
Kapittelweg 12-E
4827 HG Breda
tel. 076-5717600
06-43397592
ssc.breda@ppg.com

Van Hassel Verf B.V.
Huijfakkerstraat 16
4815 PN Breda
tel. 076-5209959
verkoop@vanhasselverf.nl

EINDHOVEN
Driessen Verf Eindhoven B.V.
Hastelweg 214
5652 CL Eindhoven
tel. 040-2573857
bestelleneindhoven@driessenverf.nl

Felix Verfgroep B.V.
Meerenakkerweg 16
5652 AV Eindhoven
tel. 040-2550550
eindhoven@felixverfgroep.nl

Sigma Service Center Eindhoven
Hurksestraat 40
5652 AL Eindhoven
tel. 040-2521521
06-43397524
ssc.eindhoven@ppg.com

HELMOND
Driessen Verf Helmond B.V.
Mierloseweg 86
5707 AP Helmond
tel. 0492-536293
bestellenhelmond@driessenverf.nl

DEN BOSCH
Felix Verfgroep B.V.
Goudsmidstraat 20
5232 BP Den Bosch
tel. 073-6426166
denbosch@felixverfgroep.nl

Sigma Service Center Den Bosch
Ruiterskampweg 4
5222 BB Den Bosch
tel. 073-6216279
06-43397520
ssc.denbosch@ppg.com

OSS
Felix Verfgroep B.V.
Starterstraat 14
5349 CB Oss
tel. 0412-650660
oss@felixverfgroep.nl

OOSTERHOUT
Driessen Verf Oosterhout B.V.
De Wetering 81
4906 CT Oosterhout
tel. 0162-782562
bestellenoosterhout@driessenverf.nl

ROOSENDAAL
Driessen Verf Roosendaal B.V.
Belder 11
4704 RK Roosendaal
tel. 0165-572091
bestellenroosendaal@driessenverf.nl

TILBURG
Driessen Verf Tilburg B.V.
Kraaivenstraat 32
5048 AB Tilburg
tel. 013-5954460
bestellentilburg@driessenverf.nl

UDEN
Felix Verfgroep B.V.
Linie 21
5405 AR Uden
tel. 0413-241551
uden@felixverfgroep.nl

VEGHEL
Felix Verfgroep B.V.
De Amert 418A
5462 GH Veghel
tel. 0413-760044
vegheh@felixverfgroep.nl

WAALWIJK
Driessen Verfcenter Waalwijk
De Coubertinlaan 2a
5143 AB Waalwijk
tel. 0416-348993
desireevanierse@verfcenter.nl

NOORD-HOLLAND

ALKMAAR
Sigma Service Center Alkmaar
Berenkoog 34
1822 BJ Alkmaar
tel. 072-5617216
06-43397535
ssc.alkmaar@ppg.com

AMSTERDAM
Sigma Service Center Amsterdam-Amsteldijk
Amsteldijk 72a
1074 HZ Amsterdam
tel. 020-6733099
06-43397564
ssc.amsteldijk@ppg.com

Sigma Service Center Amsterdam-Bullewijk
Kuiperbergweg 10
1101 AG Amsterdam
tel. 020-6964548
06-43397568
ssc.bullewijk@ppg.com

Verfgroothandel Plug B.V.
Bolstoen 8
1046 AT Amsterdam
tel. 020-5061111
info@plugbv.nl

Verfgroothandel Plug B.V.
Zeemooierweg 51
1033 RH Amsterdam-Noord
tel. 020-6301820
info@plugbv.nl

DEN HELDER
Verfgroothandel Plug B.V.
Nijverheidsweg 2-c
1785 AA Den Helder
tel. 0223-213270
denhelder@plugbv.nl

HAARLEM
Sigma Service Center Haarlem
Waarderveldweg 101
2031 BK Haarlem
tel. 023-5259571
06-43397542
ssc.haarlem@ppg.com

Verfgroothandel Plug B.V.
Delftstraat 44
2015 BM Haarlem
tel. 023-3033650
info@plugbv.nl

HEEMSKERK
Sigma Service Center Heemskerk
De Trompet 1137
1967 DA Heemskerk
tel. 0251-505044
06-53725846
ssc.heemskerk@ppg.com

HEERHUGOWAARD
Verfgroothandel Plug B.V.
Van Leeuwenhoekstraat 3
1704 RC Heerhugowaard
tel. 072-5753110
info@plugbv.nl

HILVERSUM
Ter Hoeven Verfgroep Hilversum
1e Loswal 2
1216 BE Hilversum
tel. 035-6247910
hilversum@terhoevenverfgroep.nl

HUIZEN
Ter Hoeven Verfgroep Huizen
Havenstraat 44a
1271 AG Huizen
tel. 035-5256085
huizen@terhoevenverfgroep.nl

VOLENDAM
Verfgroothandel Plug B.V.
Morseweg 3C
1131 PE Volendam
tel. 0299-223730
volendam@plugbv.nl

ZAANDAM
Sigma Service Center Zaandam
Grote Tocht 10
1507 CG Zaandam
tel. 075-6311535
06-43397538
ssc.zaandam@ppg.com

ZWAAG
Sigma Service Center Zwaag
De Compagnie 4a
1689 AG Zwaag
tel. 0229-213861
06-43397528
ssc.zwaag@ppg.com

OVERIJSSSEL

ALMELO
Colours & Coatings Almelo
Van Weerden Poelmanweg 4
7602 PC Almelo
tel. 0546-872255
almelo@coloursencoatings.nl

DEVENTER
Ter Hoeven Verfgroep Deventer
Kluwerweg 7
7418 HK Deventer
tel. 0570-624458
deventer@terhoevenverf.nl

ENSCHEDÉ
Colours & Coatings Enschede
Rigtersbleek-Aalten 20
7521 RB Enschede
tel. 053-4359847
enschede@coloursencoatings.nl

HARDENBERG
Colours & Coatings Hardenberg
Handelsstraat 62
7772 TR Hardenberg
tel. 0523-234019
hardenberg@coloursencoatings.nl

HENGELO
Colours & Coatings Hengelo
Westersweg 14-4
7556 BR Hengelo
tel. 074-2507037
hengelo@coloursencoatings.nl

Sigma Service Center Twente
Diamantstraat 1 B
7554 TA Hengelo
tel. 074-2508364
06-43397511
ssc.twente@ppg.com

KAMPEN
Ter Hoeven Verfgroep Kampen
Energijstraat 5
8263 AG Kampen
tel. 038-3321670
kampen@terhoevenverf.nl

OLDENZAAL
Colours & Coatings Oldenzaal
Eekboerstraat 28d
7575 AX Oldenzaal
tel. 0541-753409
oldenzaal@coloursencoatings.nl

ZWOLLE
Olijslager Verf B.V.
Grote Voort 15
8041 AM Zwolle
tel. 038-2052000
zwolle@olijslager.nl

Sigma Service Center Zwolle
Wilhelm Röntgenstraat 11a
8013 NE Zwolle
tel. 038-4216831
06-43397504
ssc.zwolle@ppg.com

UTRECHT

AMERSFOORT
Sigma Service Center Amersfoort
Ruimtevaart 38
3824 MX Amersfoort
tel. 033-4612500
06-43397557
ssc.amersfoort@ppg.com

UTRECHT
Sigma Service Center Utrecht Kanaleniland
Zeehaenkade 60
3526 LC Utrecht
tel. 030-2883137
06-43397544
ssc.utrecht@ppg.com

Sigma Service Center Utrecht Lage Weide
Atoornweg 514
3542 AB Utrecht
tel. 030-2383768
06-43397559
ssc.utrechtlageweide@ppg.com

GORINCHEM
Luijten-VVZ B.V.
Einsteinstraat 9F
4207 HW Gorinchem
tel. 0183-745678
gorinchem@luijtenvvz.nl

ZEELAND

GOES
Luijten-VVZ B.V.
Pearyweg 23
4462 GT Goes
tel. 0113-220640
info@luijtenvvz.nl

TERNEUZEN
Luijten-VVZ B.V.
Mr. F.J. Haarmannweg 28
4538 AR Terneuzen
tel. 0115-617564
info@luijtenvvz.nl

VLISSINGEN
Luijten-VVZ B.V.
Bedrijfsweg 2b
4387 PD Vlissingen
tel. 0118-627558
info@luijtenvvz.nl

ZUID-HOLLAND

ALPHEN AAN DEN RIJN
Sigma Service Center Alphen aan den Rijn
Leidse Schouw 2
2408 AE Alphen aan den Rijn
tel. 0172-415369
06-43397550
ssc.alphenaandenrijn@ppg.com

BARENDRECHT
Luijten-VVZ B.V.
Escudostraat 6h
2991 XV Barendrecht
tel. 010-2929154
info@luijtenvvz.nl

CAPELLE AAN DEN IJSEL
Luijten-VVZ B.V.
Dalkruidbaan 5
2908 KC Capelle a/d IJssel
tel. 010-2270015
info@luijtenvvz.nl

DEN HAAG
Claasen Coatings B.V.
Waldorpstraat 521
2521 CK Den Haag
tel. 070-3883000
info@claasencoatings.nl

Sigma Service Center Den Haag
Laan van 's-Gravenmade 38
2495 AJ Den Haag
tel. 070-3472331
06-43397576
ssc.denhaag@ppg.com

DORDRECHT
Luijten-VVZ B.V.
Merwedestraat 140
3313 CS Dordrecht
tel. 078-6135011
info@luijtenvvz.nl

GORINCHEM
Luijten-VVZ B.V.
Einsteinstraat 9F
4207 HW Gorinchem
tel. 0183-745678
gorinchem@luijtenvvz.nl

KATWIJK
Sigma Service Center Katwijk
Ambachtsweg 1-b
2222 AH Katwijk
tel. 071-5291304
06-51496723
ssc.katwijk@ppg.com

LEIDEN
Sigma Service Center Leiden
Flevoweg 15
2318 BZ Leiden
tel. 071-5215536
06-38072299
ssc.leiden@ppg.com

NAALDWIJK
Claasen Coatings B.V.
Industriestraat 48A
2671 CT Naaldwijk
tel. 0174-610067
BalieNaaldwijk@claasencoatings.nl

NIJEUWE TONGE
Luijten-VVZ B.V.
Molendijk 138b
3244 AN Nieuwe Tonge
tel. 0187-745910
nieuwetonge@luijtenvvz.nl

ROTTERDAM
Sigma Service Center Rotterdam-west
Thurledeweg 24
3044 ES Rotterdam
tel. 010-4377556
06-43397579
ssc.rotterdamwest@ppg.com

Sigma Service Center Rotterdam-zuid
Driemanssteeweg 210
3084 CB Rotterdam
tel. 010-4814655
06-43397582
ssc.rotterdamzuid@ppg.com

SPIJKENISSE
Sigma Service Center Express Spijkenisse
Bohrweg 35
3208 KP Spijkenisse
tel. 06-14752980
06-14752980
ssc.spijkenisse@ppg.com

WADDINXVEEN
Claasen Coatings B.V.
Coenecoop 3A2
2741 PG Waddinxveen
tel. 0182-727358
info@claasencoatings.nl

WOERDEN
Sigma Service Center Woerden
Kuipersweg 3-C
3449 JA Woerden
tel. 0348-704405
06-18197826
ssc.woerden@ppg.com

ZOETERMEER
Claasen Coatings B.V.
Heliumstraat 50
2718 SL Zoetermeer
tel. 079-3614604
zoetermeer@claasencoatings.nl

Deze prijscourant kan op click & order Online Services van Zwaan printmedia nabesteld worden. <https://ppg-onlineservices.clickandorderstore.nl/login/>

Milieu CO2 neutrale productie

De totale CO₂-uitstoot van deze prijscourant is berekend vanaf de papierproductie, printen en distributie aan ons. Onze leverancier streeft ernaar om deze uitstoot te verminderen en compenseert de CO₂-uitstoot die (nog) niet verminderd kan worden via Gold Standard Cookstove projecten. Zie voor meer informatie over de standaard: www.climateneutralcertification.com en www.zwaan.nl/duurzaamheid.



PPG Coatings Nederland B.V.

Sigma Coatings Nederland Postbus 58061 1040 HB Amsterdam

T 020 407 5100 info@sigma.nl www.sigma.nl

Customer Service Informatie & Documentatie T (0297) 54 13 69

Customer Service Verkoop T (0297) 54 18 80

Technisch Centrum T (0297) 54 18 89

