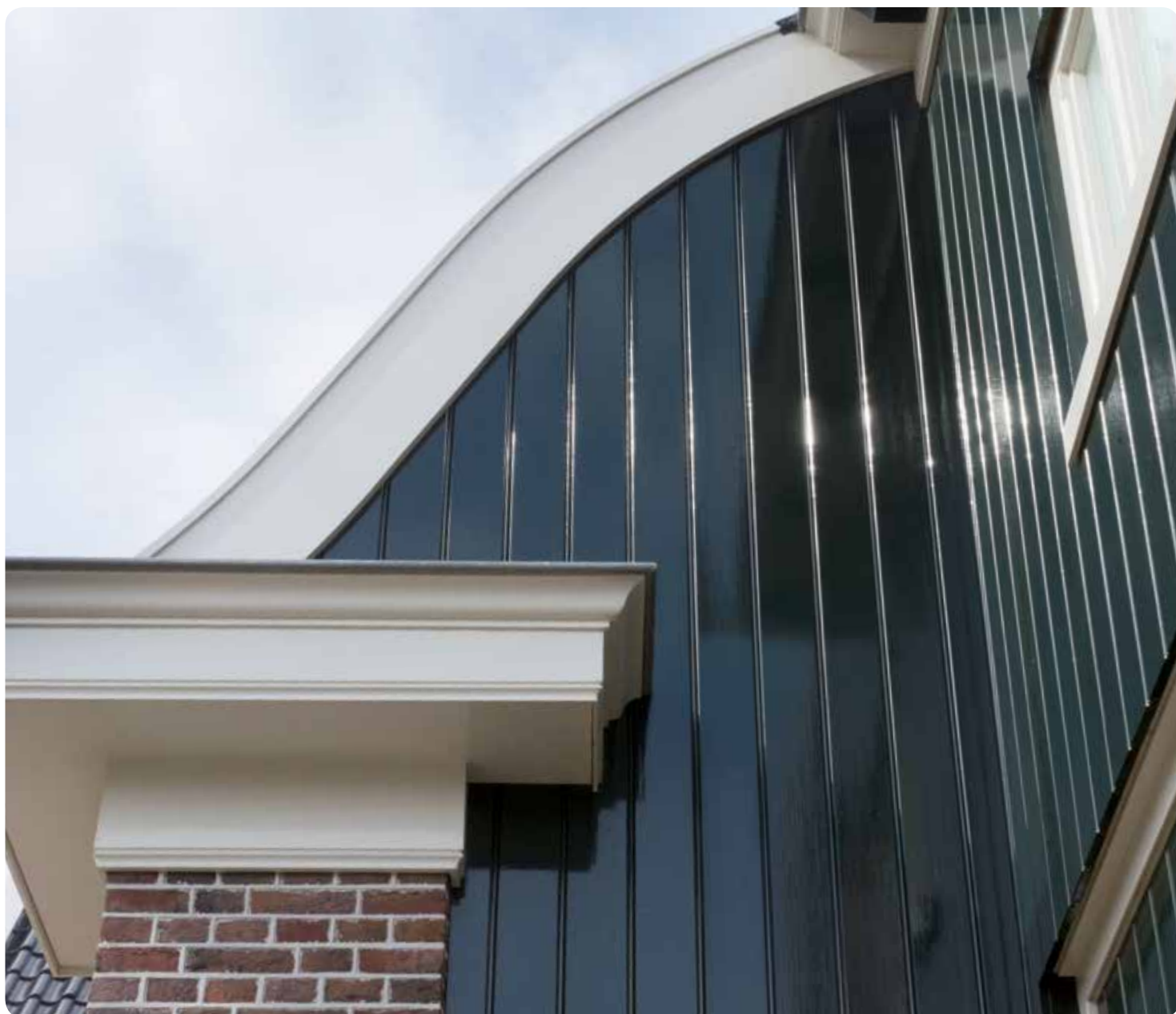


Dekkende houtafwerking

Duurzame
verfraaiing



Uw resultaat telt. Sigma.



Toepassingsgebied

Duurzame verfraaiing 3

Buiten

Duurzame kwaliteit voor buiten 5

Buiten oplosmiddelhoudend

Sigma S2U Allure 6

Sigma S2U 8

Sigma Rapid 9

Sigma Schakelverf 10

Sigma Amarol 10

Buiten watergedragen

Sigma Torno 11

Binnen

Voor buitengewoon binnenwerk 13

Binnen watergedragen

Sigma S2U Nova 14

Sigma S2U Nova Spray 16

Sigmaluxe SP Satin 17

Keuze matrix

Product- en adviesoverzicht 18

Duurzame verfraaiing

Hout verveelt nooit. Maar hoe behoudt u de kracht en schoonheid van dit levende bouw materiaal? Met duizend-en-één toepassingsmogelijkheden zowel binnen als buiten is het van groot belang om te zorgen voor de juiste bescherming en voor het juiste onderhoud. Jaar in jaar uit wisselende temperaturen, slagregens en hitte: de weersomstandigheden in Nederland zijn veeleisend voor het buitenschilderwerk van hout.

Vanwege economische redenen en om aan de zorg voor het milieu tegemoet te komen, moet de aangebrachte houtbescherming zo lang mogelijk bestand zijn tegen aantasting.

Het draait om duurzame oplossingen, die ook nog eens bijdragen aan een fraaie en kleurrijke leefomgeving. Ook voor binnenschilderwerk is het van belang om met de juiste producten te werken. Om het juiste afwerksysteem te kunnen bepalen is het van groot belang om rekening te houden met het toepassingsgebied, belasting van het te schilderen object, onderhoudsfrequentie,



milieueisen, voorkeuren en voorschriften van de opdrachtgever en natuurlijk de tijd van het jaar. In deze brochure wordt een overzicht gegeven van de dekkende verfsystemen voor zowel binnen als buitensituaties.

Voor nieuwe gevelelementen adviseren wij in de timmerindustrie PPG Woodfinishes producten toe te passen. De PPG Woodfinishes producten en de Sigma lakverven zijn op elkaar afgestemd, waardoor een duurzame bescherming gegarandeerd kan worden.



Buiten

Oplosmiddelhoudend en watergedragen

Duurzame kwaliteit voor buiten

Sigma investeert continu in onderzoek naar en ontwikkeling van hoogwaardige en efficiëntere producten. Daarbij wordt niet alleen gekeken naar prestaties op het gebied van duurzaamheid, glans, kleur en dekking, maar ook naar het applicatieproces. Speerpunten hierbij zijn de verwerkingssnelheid, continuïteit en vermindering van arbeidsgangen. Daarnaast is de ontwikkeling van producten er op gericht om de levensduur van schilderwerk te verlengen, maar ook het gebruik van eindige grondstoffen en de uitstoot van CO2 tot een minimum te beperken.

Steeds vaker wordt gevraagd naar bewijs van deze duurzaamheidsontwikkelingen. Sigma speelt hier

op in met Dubokeur, een erkend milieukeurmerk dat wordt uitgegeven door het Nederlands Instituut voor Bouw en Ecologie (NIBE) dat aantoont dat de producten de duurzaamste keuze zijn in hun toepassingsgebied. Diverse producten van Sigma zijn gecertificeerd met het Dubokeur, u vindt ze in deze brochures terug middels het Dubokeur logo bij de gecertificeerde producten.

Voor elke buitensituatie heeft Sigma een oplossing op maat. En heeft u toch nog vragen dan staan de specialisten van ons Technisch Centrum graag voor u klaar. Zij zijn bereikbaar op telefoonnummer 0297-541889. U kunt natuurlijk ook meer informatie aanvragen bij uw Sigma contactpersoon.



Buiten

Oplosmiddelhoudend

Sigma S2U Allure

Sigma S2U Allure is een uniek verfsysteem dat maximale duurzaamheid en glansbehoud biedt. Met de DGS (Dual Guard System) technologie heeft Sigma S2U Allure een hoge duurzaamheid en samen met het zeer goede glansbehoud zorgt dit voor een blijvend mooi resultaat. Door de soepele verwerking en een perfecte droging is

Sigma S2U Allure ook efficiënt in het gebruik. Zo is in de winter de verf al na een nacht drogen overschilderbaar. Bij lage temperaturen is er zeer weinig verdunning nodig om de verf soepel te houden. Een verf zo geavanceerd, dat ze gegarandeerd voor jaaaáren klaar zijn. 10 jaar om precies te zijn.



Sigma S2U Allure Primer

Zeer goede hechting

Goede vloe-eigenschappen

Vochtregulerend

Hoge dekkraft; goede kantendekking

Slijtvast

Sigma S2U Allure Gloss

Zeer hoge duurzaamheid

Hoge aanvangsglans en een uitstekend glansbehoud

Duurzame elasticiteit

Zeer goede vloe

Hoge dekkraft

Makkelijk reinigbaar

Het DUBOkeur is een keurmerk wat aantoont dat een bouwproduct tot de meest milieuvriendelijke producten in een bepaalde toepassing behoort. Aan de hand van een milieukundige Levenscyclusanalyse (LCA) wordt op een onafhankelijke en wetenschappelijk wijze aangetoond hoe een product op gebied van duurzaamheid scoort t.o.v. soortgelijke producten.

DUBOKEUR®

Sigma S2U Allure bevat het Dual Guard System (DGS), een innovatieve technologie die het hoofdbindmiddel beschermt tegen afbraak door UV straling. Daarmee behoudt de verf een soepele verwerking en perfecte droging en verkrijgt een nog hogere duurzaamheid en glansbehoud.



TIP

Gebruik voor een goed eindresultaat de Exclusive kwasten en verfrillers van ProGold

PROGOLD

* mits toegepast en onderhouden volgens voorgeschreven verfsysteem. Vraag bij uw Sigma verkooptpunt naar de voorwaarden.



Buiten

Oplosmiddelhoudend

Sigma S2U

De bescherming van houtwerk in het weerbarstige Nederlandse klimaat vereist een ijzersterke en duurzame verf. Het verfsysteem dat in elk seizoen optimaal is afgestemd op weer en wind is het productsysteem Sigma S2U. De belangrijkste eigenschappen van deze producten zijn de zeer goede koudedroging, de snelle droging, de bolle glans, de kleurnauwkeurigheid en het glans-

behoud. Alle producten uit de Sigma S2U-lijn zijn gemodificeerd met polyurethaan, waardoor de eigenschappen van alkydhars aanzienlijk verbeteren. De hardheid is uitmuntend en de droge verffilm is opmerkelijk kras- en slijtvast. Daarnaast zijn de producten soepel verwerkbaar.



Sigma S2U Primer

Verwerkbaar van 0°C tot 30°C

Goede koudedroging

Zeer goede hechting

Zeer soepele verwerkbaarheid

Sigma S2U Gloss

Verwerkbaar van 0°C tot 30°C

Goede koudedroging

Bij uitstek geschikt voor 4-seizoenen onderhoud

Zeer soepele verwerkbaarheid

Sigma S2U Semi-Gloss

Verwerkbaar van 0°C tot 30°C

Goede koudedroging

Bij uitstek geschikt voor 4-seizoenen onderhoud

Zeer soepele verwerkbaarheid

Sigma S2U Satin

Verwerkbaar van 5°C tot 30°C

Goede koudedroging

Egaal eindresultaat

Goede vloeijing

Buiten

Oplosmiddelhoudend

Sigma Rapid

Een topresultaat realiseren in situaties waar snel-drogende verf gewenst is? Dat kan met Sigma Rapid. Een alkydlak die zó snel droogt, dat vuil en regen bijna geen kans krijgen de verflaag te beschadigen. Bovendien kunnen ramen en deuren al na 2 uur worden gesloten.

Een speciaal door PPG ontwikkeld gemodificeerde alkydhars zorgt bij temperaturen tussen 0°C en 25°C voor een super snelle droging in de eerste droogfase. Het Sigma Rapid systeem is daardoor al kleefvrij na 2 uur en de Rapid Primer

zelfs overschilderbaar na 3 uur. Het speciale bindmiddel heeft nog een ander voordeel: Na de eerste droogfase verloopt het verouderings-proces van het Sigma Rapid verfsysteem trager dan bij conventionele alkyd systemen. Daarmee is de verffilm duurzaam elastisch.

In uitdagende omstandigheden behaalt u met Sigma Rapid een perfect eindresultaat. Dit bespaart u overlast en tijd, zodat u sneller kunt genieten van een perfect eindresultaat.



Sigma Rapid Primer

Verwerkbaar van 0°C tot 25°C

Superieure droging

Snel overschilderbaar

Lange opentijd en uitstekende vloeï

Duurzaam elastisch en flexibel

Sigma Rapid Gloss

Verwerkbaar van 0°C tot 25°C

Superieure droging

Uitstekende koudedroging

Hoge dekkracht

Duurzaam elastisch en flexibel

Sigma Rapid Satin

Verwerkbaar van 0°C tot 25°C

Superieure droging

Uitstekende koudedroging

Hoge dekkracht

Duurzaam elastisch en flexibel

Buiten

Oplosmiddelhoudend

Sigma Schakelverf

De kracht van Schakelverf schuilt in het één-pot-systeem. Met één en hetzelfde product kan de schilder gronden, overgronden en afschilderen. De eenvoud van het één-pot-systeem en de vochtregulerende werking hebben Sigma Schakelverf in de schildersmarkt populair gemaakt. Sigma Schakelverf Semi-Gloss is geschikt voor geveltimmerwerk, betimmeringen, rabatwerk en dergelijke. Tijdens winterse dagen kan de vakman overstappen naar de

doorwerkqualiteit Sigma Schakel Continu Semi-Gloss, die namelijk tussen 0°C en 10°C te verwerken is. Overstappen van Sigma Schakelverf Semi-Gloss naar Sigma Schakel Continu kan zonder problemen, want de kwaliteit en glansgraad is van beide producten gelijk. Sigma Schakelverf Satin is de zijdeglanzende variant in het één-pot-systeem en is geschikt voor gevelbetimmeringen, rabatwerk en dergelijke.



Sigma Schakelverf Semi-Gloss
Uitstekend geschikt voor kust- en bosrijke gebieden
Vochtregulerend
Uitstekende dekking
Gemakkelijk verstrijikbaar

Sigma Schakel Continu Semi-Gloss
Uitstekend geschikt voor kust- en bosrijke gebieden
Toepasbaar van 0°C tot 10°C.
Uitstekende dekking
Goede koudedroging

Sigma Schakelverf Satin
Uitstekend geschikt voor kust- en bosrijke gebieden
Vochtregulerend
Uitstekende dekking

Sigma Amarol

De schildersmarkt profiteert al jaren van de sterke eigenschappen van Sigma Amarol Primer. Generaties schilders zijn vertrouwd met de ambachtelijke kwaliteit van dit product. Sigma Amarol Primer is een solide product en een absolute standaard onder de grondverven.

Sigma Amarol Gloss is een hoogglanzende lakverf op basis van alkydhars. Soepel verwerkbaar en eenvoudig op de juiste laagdikte aan te brengen. Sigma Amarol Primer is uitstekend overschilderbaar met Sigma Amarol Gloss.



Sigma Amarol Primer
Goede Hechting
Hoge dekkraft
Goede kantendekking
Gemakkelijk verwerkbaar

Sigma Amarol Gloss
Duurzame elasticiteit
Hoge dekkraft
Soepele applicatie
Gemakkelijk verwerkbaar

Buiten

Watergedragen

Sigma Torno

Met de productlijn Sigma Torno heeft u alle troeven in handen waar een verf aan moet voldoen: de producten zijn Dubokeur gecertificeerd, de verven drogen snel, hebben een goede vloeï, goede dekking en een uitstekende duurzaamheid. Met de eiglanzende grond- en overgrondverf Sigma Torno Primer legt u de basis. U kunt de grondverf afwerken met de prachtig zijdeglanzende Sigma Torno Satin of de halfglanzende Sigma Torno Semi-Gloss. Naast kwaliteit zijn snelheid en efficiency van

groot belang in het schildersvak. Een hulpmiddel wat ingezet kan worden om het verfproces efficiënter te laten verlopen is Sigma QDS (Quick Drying System). Een innovatief droogstelsel dat in combinatie met watergedragen acrylaat-dispersieverven ervoor zorgt dat pas geschilderde oppervlakken snel en veilig kunnen worden gedroogd. Meer informatie over dit stelsel vindt u in de brochure over Sigma QDS Infrarooddroging.



Sigma Torno Primer

Zeer goede hechting

Snelle droging en reukarm

Gemakkelijk verwerkbaar

Goede dekking en vloeiing

Sigma Torno Satin

Zeer goed kleur- en glansbehoud

Hoge duurzaamheid

Gemakkelijk verwerkbaar

Goede dekking en vloeiing

Vochtregulerend

Reukarm

Sigma Torno Semi-Gloss

Zeer goed kleur- en glansbehoud

Hoge duurzaamheid

Gemakkelijk verwerkbaar

Goede dekking en vloeiing

Vochtregulerend

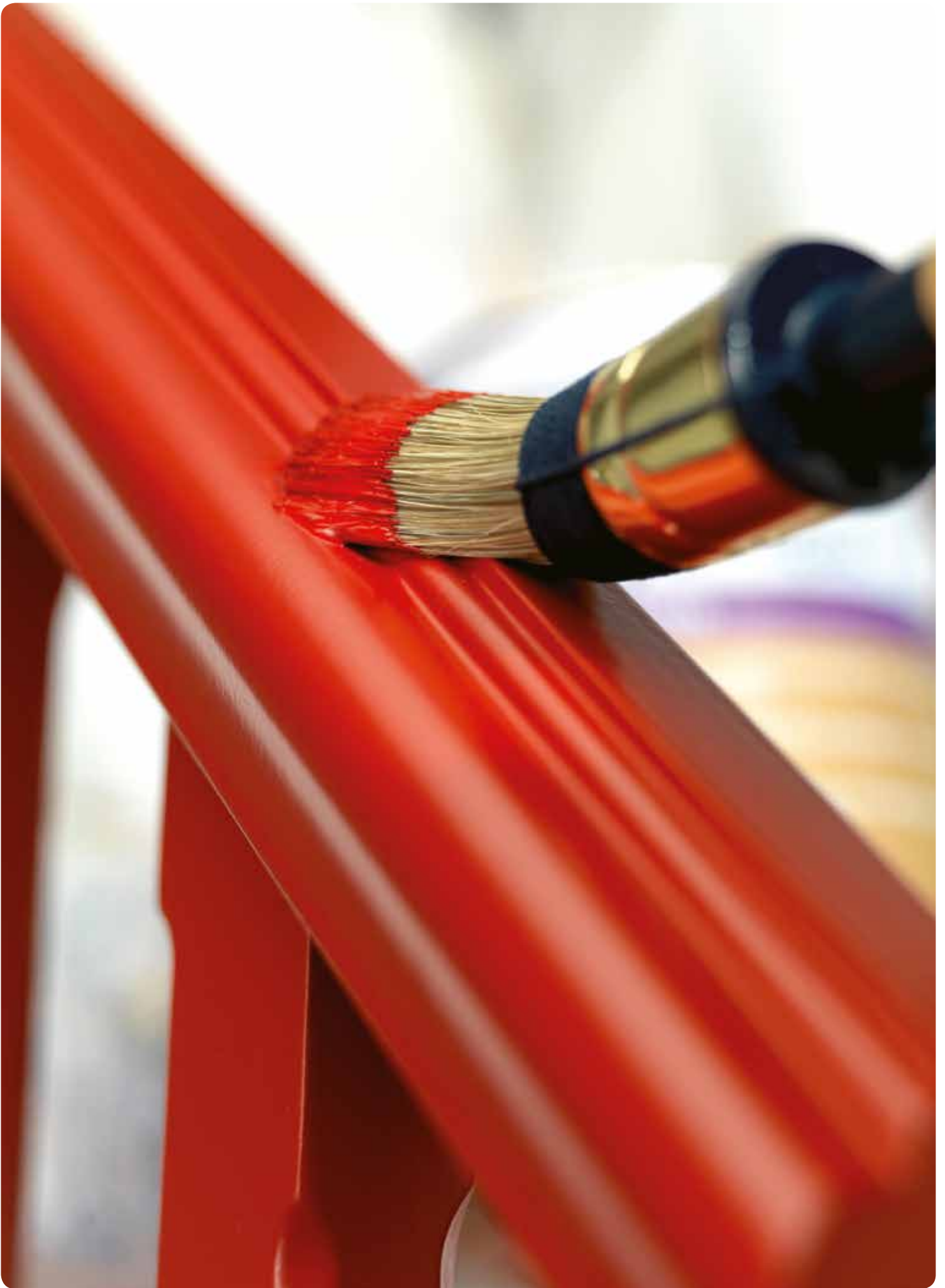
Reukarm

Sigma Quick Drying system (QDS) is een innovatief droogstelsel voor het snel en veilig drogen van oppervlakken die geschilderd zijn met watergedragen acrylaat-dispersieverven. Sigma Torno Primer en Sigma Torno Satin en Semi-Gloss kunnen met Sigma QDS gedroogd worden.



Het DUBOkeur is een keurmerk wat aantoon dat een bouwproduct tot de meest milieuvriendelijke producten in een bepaalde toepassing behoort. Aan de hand van een milieukundige Levenscyclusanalyse (LCA) wordt op een onafhankelijke en wetenschappelijke wijze aangetoond hoe een product op gebied van duurzaamheid scoort t.o.v. soortgelijke producten.





Voor buitengewoon binnenwerk

Met de watergedragen binnenverven van Sigma Coatings zijn esthetische en technische prestaties verenigd in een kwalitatief hoogwaardige verf. Met de verfsystemen van Sigma voldoet u met gemak aan de hoge eisen van binnenschilderwerk, zonder dat u concessies hoeft te doen aan de esthetische wensen. Diverse Sigma houtverven voor binnen zijn namelijk ontwikkeld met LTA⁺ technologie (Lipophobic Technologie voor polyurethaan-acrylaten en polyurethaan-alkydemulsies). Deze vet en vuilafstotende technologie draagt bij aan de duurzaamheid van de verf. De verf blijft namelijk na langdurige (huid)vetbelasting hard, is niet gemakkelijk te beschadigen en heeft minder last van vuilaanhechting. Een extra pluspunt is dat de verf geurarm is en dus minder overlast bezorgt voor u en uw opdrachtgevers. De verfsystemen voor binnentoepassing zijn in verschillende glansgraden beschikbaar en maakbaar in praktisch elke gewenste kleur.

Wilt u meer weten over onze watergedragen binnenproducten?

Kom dan naar een Sigma verkooppunt of download de kenmerkenbladen via www.sigma.nl.



Binnen

Watergedragen

Sigma S2U Nova



Een huis, daar wordt in geleefd, dus kies je als schilder voor een binnenlak die dat aankan: Sigma S2U Nova met LTA⁺-technologie. LTA⁺ is een unieke, krachtige technologie met speciale bindmiddelcombinaties die zorgen voor ultieme bescherming van uw binnenhoutwerk. Het resultaat? Een keiharde lak voor binnen die bestand is tegen krassen, slijtage en huidvet. Reken verder op moeiteloze applicatie, mooie vloei en kleuren die prachtig zijn én blijven. Kortom, Sigma S2U Nova belooft uw vakwerk met een schitterend eindresultaat en een lange levensduur. En omdat Sigma S2U Nova watergedragen is, levert u bovendien een bijdrage aan een prettige leefomgeving. Ook daar worden uw klanten blij van.



Sigma S2U Nova Matt

- Gemakkelijke verwerking en uitstekende vloeiing
- Kras- en slijtvast
- Lange open tijd
- Zeer mat uiterlijk
- Uitstekend bestand tegen vetten en vuil
- Niet vergelend en kleurvast

Sigma S2U Nova Semi-Gloss

- Gemakkelijke verwerking en uitstekende vloeiing
- Kras- en slijtvast
- Lange open tijd
- Goede dekking
- Uitstekend bestand tegen vetten en vuil
- Niet vergelend en kleurvast

Sigma S2U Nova Primer

- Gemakkelijk verwerkbaar en uitstekende vloeiing
- Zeer goede hechting
- Snelle droging
- Goede dekking
- Goed isolerende eigenschappen op houtsoorten met in water oplosbare inhoudsstoffen, zoals Merbau
- Kleurvast

Sigma S2U Nova Satin

- Gemakkelijke verwerking en uitstekende vloeiing
- Kras- en slijtvast
- Lange open tijd
- Goede dekking
- Uitstekend bestand tegen vetten en vuil
- Niet vergelend en kleurvast

Sigma S2U Nova Gloss

- Gemakkelijke verwerking en uitstekende vloeiing
- Kras- en slijtvast
- Lange open tijd
- Goede dekking
- Uitstekend bestand tegen vetten en vuil

Het DUBOkeur is een keurmerk wat aantoont dat een bouwproduct tot de meest milieuvriendelijke producten in een bepaalde toepassing behoort. Aan de hand van een milieukundige Levenscyclusanalyse (LCA) wordt op een onafhankelijke en wetenschappelijke wijze aangetoond hoe een product op gebied van duurzaamheid scoort t.o.v. soortgelijke producten.

DUBOKEUR

Sigma Quick Drying system (QDS) is een innovatief droogstelsel voor het snel en veilig drogen van oppervlakken die geschilderd zijn met watergedragen acrylaat-dispersieverven. Sigma S2U Nova Primer en Sigma S2U Nova Matt, Satin en Semi-Gloss kunnen met Sigma QDS gedroogd worden.



LTA⁺-technologie

In Sigma S2U Nova Matt, Satin, Semi-Gloss en Gloss wordt een opmerkelijke technologie toegepast: LTA⁺. Hierdoor is de verf uitstekend bestand tegen (huid)vetten, vuil en huishoudelijke schoonmaakmiddelen. De verffilm blijft ook na langdurige vetbelasting hard, is niet gemakkelijk te beschadigen en heeft minder last van vuilaanhechting.





Binnen

Watergedragen

Sigma S2U Nova Spray

Veel schilders verrichten graag meer werk in minder tijd met behoud van kwaliteit. Verfspuitsystemen maken dit mogelijk, maar wel in combinatie met het juiste verfsysteem. Sigma S2U Nova Spray is een watergedragen verfsysteem voor binnen, speciaal ontwikkeld voor gebruik in combinatie met diverse verfspuitsystemen.

De hedendaagse generatie verfspuitsystemen biedt hoogwaardige resultaten. Zo kan Sigma S2U Nova Spray met weinig overspray in een hoge laagdikte en in minder tijd worden aangebracht. En dat

bespaart geld. Sigma S2U Nova Spray is speciaal door Sigma ontwikkeld om ook verwarmd verspoten te kunnen worden. Met verwarmd spuiten behaalt de vakschilder de meeste winst. Door de verf verwarmd te verspuiten, kan met minder druk worden gewerkt.

Dit resulteert in nog minder overspray, nog mooiere vloei en snellere droging.



Sigma S2U Nova Spray Primer

Gemakkelijk te verwerken door middel van spuitapplicatie

In het bijzonder geschikt voor verwarmd spuiten

Uitstekende vloeiing

In één laag dekkend

Goede kantendekking en dekking op de houtnerf

Sigma S2U Nova Spray Satin

Gemakkelijk te verwerken door middel van spuitapplicatie

In het bijzonder geschikt voor verwarmd spuiten

Uitstekende vloeiing

In één laag dekkend

Kras- en slijtvast

Niet vergelend

Sigma S2U Nova Spray Gloss

Gemakkelijk te verwerken door middel van spuitapplicatie

In het bijzonder geschikt voor verwarmd spuiten

Uitstekende vloeiing

In één laag dekkend

Kras- en slijtvast

Sigma Quick Drying system (QDS) is een innovatief droogstelsel voor het snel en veilig drogen van oppervlakken die geschilderd zijn met watergedragen acrylaat-dispersieverven. Sigma S2U Nova Primer en Sigma S2U Nova Matt, Satin en Semi-Gloss kunnen met Sigma QDS gedroogd worden.



LTA⁺-technologie

In Sigma S2U Nova Spray Satin en Gloss wordt een opmerkelijke technologie toegepast: LTA⁺. Hierdoor is de verf uitstekend bestand tegen (huis)vetten, vuil en huishoudelijke schoonmaakmiddelen. De verffilm blijft ook na langdurige vetbelasting hard, is niet gemakkelijk te beschadigen en heeft minder last van vuilaanhechting.



Sigmaluze SP Satin

Trappen in nieuwbouwprojecten worden in de meeste gevallen afgewerkt met een functionele verf zonder specifieke technische overwaarde. Voor deze praktijksituatie geldt een verf die aan een paar elementaire technische voorwaarden voldoet. De verf heeft immers tot doel een allereerste bescherming aan materialen te geven. Ook esthetiek speelt een rol: een behandelde trap geeft een eerste goede indruk bij de oplevering. Wanneer het pand in gebruik wordt genomen, kiest de gebruiker bij de inrichting van het interieur

doorgaans voor een andere kleur of afwerking. De trappenverf die exact past bij deze praktijksituatie, is Sigmaluze SP Satin. De goed hechtende verf is voor de schilder gemakkelijk te verwerken. Door de snelle droging zijn op één dag meerdere lagen aan te brengen. Door de goede dekking is dat meestal niet eens nodig. De verf is ook te gebruiken voor reeds behandelde houten trappen. De opdrachtgever die liever kiest voor een verf met een langere levensduur, adviseren wij Sigma S2U Nova Satin.



Sigmaluze SP Satin

Gemakkelijk verwerkbaar

Goede dekking en vloeiing

Goede hechting

Zeer goed glansbehoud

Snelle droging

Reukarm

Keuzematrix

Dekkende Houtafwerking

Productnaam	Grondverf	Toepasbaar	Glansgraad				Samenstelling	Indicatie maximale onderhouds-cyclus (jaar)
			Mat	Zijdegls	Halfglans	Hoogglans		
SYSTEEMVERVEN								
Sigma S2U Allure Gloss	Sigma S2U Allure Primer						OH	10
Sigma S2U Gloss	Sigma S2U Primer						OH	8
Sigma S2U Semi-Gloss	Sigma S2U Primer						OH	5
Sigma S2U Satin	Sigma S2U Primer						OH	4
Sigma Rapid Gloss	Sigma Rapid Primer						OH	6
Sigma Rapid Satin	Sigma Rapid Primer						OH	6
Sigma Amarol Gloss	Sigma Amarol Primer						OH	5
Sigma Torno Semi-Gloss	Sigma Torno Primer						WG	7
Sigma Torno Satin	Sigma Torno Primer						WG	6
Sigma S2U Nova Gloss	Sigma S2U Nova Primer						WG	
Sigma S2U Nova Semi-Gloss	Sigma S2U Nova Primer						WG	
Sigma S2U Nova Satin	Sigma S2U Nova Primer						WG	
Sigma S2U Nova Matt	Sigma S2U Nova Primer						WG	
Sigma S2U Nova Spray Gloss	Sigma S2U Nova Spray Primer						WG	
Sigma S2U Nova Spray Satin	Sigma S2U Nova Spray Primer						WG	
Sigmaluze SP Satin	Industriële grondverf						WG	
EÉN-POT-SYSTEMEN								
Sigma Schakelverf Semi-Gloss	n.v.t.						OH	5
Sigma Schakel Continu Semi-Gloss	n.v.t.						OH	5
Sigma Schakelverf Satin	n.v.t.						OH	3

Opmerkingen:

* Sigma S2U Nova producten zijn huidvetresistent door de LTA+-technologie.

Geen bolletje bij toepassingsgebied betekent dat het systeem of product niet geadviseerd wordt.

Geen bolletje bij kras- en slijtvast betekent dat het systeem niet voor deze specifieke eigenschap is ontwikkeld.

Voor meer informatie neem contact op met het Technisch Centrum, tel. 0297-541889 of technischcentrum@ppg.com



Producteigenschappen				Conditie tijdens applicatie en droging		Meest geadviseerde toepassingsgebied				
Kras- en slijtvast	Huidvetresistent *	Donker- vergelijking mogelijk	Rendement (m ² /liter)	Temperatuur (ondergrond en omgeving)	Relatieve vochtigheid	Buiten			Binnen	
						Kozijnen + ramen + deuren	Rabatwerk	Overig houtwerk	Kozijnen + ramen + deuren	Overig houtwerk
....	ja	ja	16,5	0-30°C	40-90%		
....	ja	ja	16,5	0-30°C	40-90%		
....	ja	ja	16,5	0-30°C	40-90%		
....	ja	ja	16	5-30°C	40-85%		
..	ja	ja	16,5	0-25°C	40-90%		
..	ja	ja	16	0-25°C	40-90%		
.	ja	ja	16,5	5-30°C	40-85%		
	nee	nee	13	7-25°C	60-85%		
	nee	nee	14	7-25°C	60-85%		
....	ja	ja	11	7-25°C	60-85%			
...	ja	nee	11	7-25°C	60-85%			
...	ja	nee	10	7-25°C	60-85%			
..	ja	nee	11	7-25°C	60-85%					..
....	ja	ja	6	7-25°C	60-85%			
....	ja	nee	5,5	7-25°C	60-85%			
..	nee	nee	13	7-25°C	60-85%					...
	ja	ja	16	5-30°C	40-85%		
	ja	ja	17	0-10°C	40-90%		
	ja	ja	16	5-30°C	40-85%			

Gebruikte symbolen

	Watergedragen
	Oplosmiddelhoudend
	Voor buitentoepassing
	Voor binnentoepassing
	Voor buiten- en/of binnentoepassing

Gebruikte symbolen

....	uitstekend
...	zeer goed
..	goed
.	voldoende

Sigma staat waar u voor staat. Dat kan een prachtig afgerond project zijn, kostenefficiënt onderhoud, esthetisch én functioneel kleuradvies, maar evengoed een strak gelakte voordeur. Dus luisteren en leren we, en werken we dagelijks aan producten en diensten die u helpen het beste uit uzelf te halen. Zo wordt ieder project een succes. Van groot tot klein. Onze kennis delen we graag en actief met u. Of het nu gaat over techniek, materiaal, kleur of duurzaam onderhoud. En we blijven ons voortdurend verbeteren. Dus investeren we continu in slimme, toekomstgerichte oplossingen. Dit alles met maar één doel voor ogen: een resultaat waar u trots op kunt zijn. Nu en straks. Keer op keer.

Uw resultaat telt. Sigma.



PPG Coatings Nederland B.V.

Sigma Coatings Nederland Postbus 42 1420 AA Uithoorn

T [0297] 54 19 11 **E** info@sigma.nl **www.sigma.nl**

Customer Service Informatie & Documentatie [0297] 54 13 69

Customer Service Verkoop [0297] 54 18 80

Technisch Centrum [0297] 54 18 89